

# **MEMORIA VALORADA PARA OBRAS DE REPARACIÓN, CONSERVACIÓN Y MEJORA EN COLEGIOS PÚBLICOS DE ASTORGA 2016-2017**

---

**MEMORIA VALORADA**  
Modificada Julio 2018

**AYUNTAMIENTO DE ASTORGA**

**ARQUITECTO TÉCNICO: MAURA VEGA DURÁN**  
Colegiado nº 813 COATLEÓN

REPARACIÓN CONSERVACIÓN Y MEJORA

**MEMORIA**



## **I.- INTRODUCCIÓN**

Se redacta la presente Memoria Valorada por los Servicios Técnicos del Excmo. Ayuntamiento de Astorga a petición de la Alcaldía en base a las prioridades apuntadas por dirección de los colegios de Educación Infantil y Primaria de Ángel González Álvarez, Santa Marta y Blanco de Cela de la localidad de Astorga (León).

Motiva tal petición la descripción de las obras como obra acogible a la convocatoria para la concesión de subvenciones para la reparación, conservación y mejora de centros escolares, convocatoria 2017-2018 realizada por la Diputación de Provincial de León, Boletín Oficial de la Provincia de León nº87 de fecha 10 de mayo de 2017.

La presente Memoria ha sido redactada por el Arquitecto Técnico Maura Vega Durán, colegiado nº813 del Colegio Oficial de Aparejadores y Arquitectos Técnicos de León.

## **II.- ANTECEDENTES**

Los colegios públicos de infantil y primaria de la localidad de Astorga, son edificios con una antigüedad de 44 años (González Álvarez), de 66 (Santa Marta) y de 51 (Blanco de Cela), esto hace que las instalaciones y edificaciones sean objeto de continuas obras tanto de reparaciones como de mejora, pues con cargo a la convocatoria 2014-2015, se aisló el suelo de planta primera del C.E.I.P. Ángel González Álvarez, con cargo a los remanentes municipales del 2014 en este mismo colegio se han sustituido las ventanas de 5 aulas. En el resto de colegios todos los veranos el Ayuntamiento con su Brigada de obras realiza pequeñas obras de repintado de aulas, reparación de humedades, desconchones, y obras similares.

## **III.- OBJETO DE LA ACTUACION**

### **C.E.I.P. ÁNGEL GONZÁLEZ ÁLVAREZ**

El objeto de la presente memoria es la descripción y valoración de la reforma de los aseos. Se indican las unidades más significativas a realizar, señalando que la presente documentación tiene carácter de estimación sobre previsiones generales, susceptible de ajuste y definición sobre el proyecto técnico a redactar al efecto.



#### **IV.- BREVE DESCRIPCIÓN DE LAS OBRAS**

##### **C.E.I.P. ÁNGEL GONZÁLEZ ÁLVAREZ**

En primer lugar se comenzarán con las demoliciones de: suelos (terrazo y baldosa de gres), paramentos (azulejo 15x15), sanitarios (lavabos, inodoros de tanque alto), tabiques, y las carpinterías tanto exteriores (ventanas de hierro con vidrio simple), como interiores (puertas de madera), instalaciones de calefacción y electricidad en los aseos a reformar, así como el falso techo de hall de la planta baja que será afectado al tener que colgar las nuevas bajantes.

Cabe mencionar que la reforma de los aseos de la planta primera del edificio principal con llevan una redistribución, en esta 2ª fase, de tal manera que en el aseo actual de chicos se divide en dos aseos independientes uno para el alumnado de educación infantil, y otro para las alumnos de primaria;

Se realizarán los nuevos tabiques, en los suelos se echará una capa de nivelación de mortero de 5 centímetros, se colocarán las instalaciones de fontanería de las nuevas piezas, se conectarán a la red de saneamiento, se alicatará (azulejo blanco 15x15) con cemento cola sobre un enfoscado previo, se colocarán las carpinterías tanto de madera como de aluminio donde corresponda, se colocarán las piezas de loza y se pintarán los techos con pintura antimoho y antihumedad.

#### **VI.- VALORACIÓN DE LAS OBRAS**

Para la elaboración del presupuesto se han utilizado los valores de los jornales y precios de los materiales básicos y maquinaria usuales en la zona. Los rendimientos de personal y maquinaria considerados son los normales para la realización de cada una de las unidades de obra.

El Presupuesto de Ejecución Material asciende a la cantidad de DIEZ MIL QUINIENTOS NOVENTA Y CINCO EUROS CON VEINTICUARO CÉNTIMOS (10.595,24 €).

El Presupuesto de Ejecución por Contrata asciende a la cantidad de QUINCE MIL DOSCIENTOS CINCUENTA Y SEIS EUROS CON OCHO CÉNTIMOS (15.256,08 €).



## VII.- CONCLUSIÓN.

Con todo lo anteriormente expuesto, se eleva a la consideración de la Excelentísima Diputación Provincial de León la presente memoria valorada, quedando a disposición de la misma para cuantas aclaraciones sean necesarias.

Astorga, a 29 de mayo de 2017

El Arquitecto Técnico

Fdo.: Maura Vega Durán

## FOTOGRAFÍAS DEL ESTADO ACTUAL

C.E.I.P. ÁNGEL GONZÁLEZ ÁLVAREZ



Estado actual: Aseos masculinos planta 1ª



Estado actual: Aseos masculinos planta 1ª



Estado actual: Aseos masculinos planta 1ª

REPARACIÓN CONSERVACIÓN Y MEJORA

**PRECIOS UNITARIOS**



# LISTADO DE MATERIALES (Pres)

## OBRAS DE REPARACIÓN, CONSERVACIÓN Y MEJORA

CÓDIGO	UD	RESUMEN	PRECIO
.	ud	pies de acce inox.	15,53
A	ud	condena	8,63
M06MI010	h.	Martillo manual picador neumático 9 kg	2,34
M13O140	ud	Entreg. y recog. cont. 6 m3. d<10 km	49,69
O01OA030	h.	Oficial primera	18,00
O01OA040	h.	Oficial segunda	12,90
O01OA050	h.	Ayudante	11,26
O01OA060	h.	Peón especializado	12,01
O01OA070	h.	Peón ordinario	11,92
O01OB090	h.	Oficial soldador, alicatador	13,40
O01OB100	h.	Ayudante soldador, alicatador	12,60
O01OB130	h.	Oficial 1º cerrajero	18,00
O01OB140	h.	Ayudante cerrajero	15,00
O01OB150	h.	Oficial 1º carpintero	18,00
O01OB160	h.	Ayudante carpintero	15,00
O01OB170	h.	Oficial 1º fontanero calefactor	18,00
O01OB180	h.	Oficial 2º fontanero calefactor	12,90
O01OB230	h.	Oficial 1º pintura	18,00
O01OB240	h.	Ayudante pintura	15,00
O01OB250	h.	Oficial 1º vidriería	18,00
P01CY010	t	Yeso negro en sacos YG	47,74
P01DW050	m3	Agua	0,86
P01FA305	kg	Adh. cementoso alicatado int. s/morteros C1	0,12
P01FA360	kg	Adh. cementoso solado int. s/mortero C1	0,12
P01FJ002	kg	Junta cementosa normal blanco<3mm CG1	0,56
P01FJ006	kg	Junta cementosa mej. color 2-15 mm CG2	0,66
P01LH015	mud	Ladrillo hueco doble 24x11,5x7 cm.	69,02
P01MC030	m3	Mortero cem. gris II/B-M 32,5 M-7,5/CEM	53,45
P01UC030	kg	Puntas 20x100	5,67
P08EPG020	m2	Bald.gres prensado 20x20 cm.	6,37
P09ABC090	m2	Azulejo blanco 20x20 cm.	6,04
P11CH010	ud	P.paso DM para pintar	95,00
P11NP020	m2	tablero laminado	40,00
P11PD010	m.	Cerco directo p.melix M. 70x50mm	5,36
P11RB040	ud	Pernio latón 80/95 mm. codillo	0,44
P11RB100	ud	Pinzas de acero inox.	18,00
P11RP010	ud	manilla	28,00
P11TL010	m.	Tapajunt. DM LR pino melix 70x10	0,89
P11TM010	m.	tubo de 21.3 mm de diam. acero inox.	8,63
P11WH040	ud	bisagras acero inos.	35,00
P11WP080	ud	Tornillo ensamble zinc/pavón	0,03
P12ACB050	m2	Ventanas basculantes >1 m2<2 m2	103,84
P12PW010	m.	Premarco aluminio	4,72
P14G010	m2	Espejo plateado 3 mm	15,00
P14KC010	m.	Canteado espejo	1,00
P14KW070	ud	Taladro espejo D<10 mm.	3,00
P17PU010	m.	Tubo multicapa Uponor Unipipe 16x2 mm	1,48
P17PU170	ud	Te reducida 20x16x16 Uponor M-fitting	6,05
P17PU200	ud	Codo salida Hembra 16x 1/2" M-fitting	3,40
P17SS080	ud	Sifón curvo PVC sal.horizon.32mm 1 1/4"	2,23
P17SV100	ud	Válvula p/lavabo-bidé de 32 mm. c/cadena	2,45
P17SW020	ud	Conexión PVC inodoro D=110mm c/j.labiada	3,60
P17VC010	m.	Tubo PVC ev.ac.serie B j.peg.32mm	0,95
P17VC060	m.	Tubo PVC ev.ac.serie B j.peg.110mm	3,77
P17VP010	ud	Codo M-H 87° PVC ev.ac. j.peg. 32 mm.	0,75
P17VP060	ud	Codo M-H 87° PVC ev.ac. j.peg. 110mm.	2,48
P17VP170	ud	Manguito H-H PVC ev.ac. j.peg. 32 mm.	0,72
P17XT030	ud	Válvula de escuadra de 1/2" a 1/2"	2,77

# LISTADO DE MATERIALES (Pres)

## OBRAS DE REPARACIÓN, CONSERVACIÓN Y MEJORA

CÓDIGO	UD	RESUMEN	PRECIO
P18CC050	ud	Portarrollos acero inox. c/lapa	16,30
P18CW210	ud	Dispens. toalla pleg. c/z. a. inox.	41,92
P18GL070	ud	Grif. monomando lavabo cromo s.n.	29,42
P18GW040	ud	Latiguillo flex. 20cm. 1/2" a 1/2"	1,48
P18IB020	ud	Inod. t. bajo c/lapa-mec. b. Victoria	105,77
P18LP020	ud	Lav. mural acero inox 1800 mod. preslo	600,00
P25ES060	l.	P. plas. ex/Int anti-moho Mate Uno	4,23
P25JA090	l.	E. glicero. 1°cal. b/n Montosintetic mate	8,71
P25MA030	l.	Imp. p. abierto fungi. incol. Montox y l Fondo	6,56
P25OS030	l.	Imprimac. sintética bla. salin. Sellalux	7,14
P25OZ040	l.	E. fijadora muy penetrante obra/mad e/int	5,95
P25WW220	ud	Pequeño material	0,78
U01AA007	Hr	Oficial primera	15,50
U01AA008	Hr	Oficial segunda	14,73
U01AA009	Hr	Ayudante	11,26
U01AA011	Hr	Peón suelto	14,23
U01FY105	Hr	Oficial 1° fontanero	18,00
U01FY110	Hr	Ayudante fontanero	11,26
U01FZ101	Hr	Oficial 1° pintor	15,50
U01FZ303	Hr	Oficial 1° vidriera	15,60
U02JX002	m3	Gestión de Residuo mezclado	8,70
MVD			
U02SA055	Hr	Rozadora-fresadora eléctrica	2,34
U04GF001	Tm	Escayola en sacos	82,82
U04PY001	M3	Agua	1,17
U14AA001	M2	Placa de escayola lisa	2,19
U23GC005	M2	CLIMALIT PARSOL 6/10, 12616/ 4 mm	38,00
U23OV511	MI	Sellado con silicona neutra	2,00
U23OV520	Ud	Materiales auxiliares	1,26
U24YA005	MI	Tubo UPONOR MLCP 16x2 mm.	1,29
U24YA010	MI	Tubo UPONOR MLCP 20x2, 25 mm.	1,83
U24YD105	Ud	Codo salida hembra 16x 1/2"	3,18
U24YD110	Ud	Codo salida hembra 20x 1/2"	5,29
U24YG005	Ud	Colector sanitario de 2 salidas	8,07
U24YG010	Ud	Colector sanitario de 3 salidas	11,02
U24YJ005	Ud	Llave de corte de empotrar	2,52
U24YM110	Ud	Racor fijo macho 20x 1/2"	4,02
U24YM111	Ud	Racor fijo hembra 20x 1"	9,01
U24YM112	Ud	Racor fijo macho 20x 1"	7,04
U24YM125	Ud	Racor adaptador tubo 16X1/2"	2,40
U25AA001	MI	Tub. PVC evac. 32 mm. UNE EN 1329	0,53
U25AA002	MI	Tub. PVC evac. 40 mm. UNE EN 1329	0,78
U25AA006	MI	Tub. PVC evac. 110 mm. UNE EN 1329	2,32
U25AA007	MI	Tub. PVC evac. 125 mm. UNE EN 1329	2,40
U25DA007	Ud	Codo 87° m-h PVC evac. 125 mm.	4,39
U25DD007	Ud	Manguito unión h-h PVC 125 mm.	4,75
U25XC250	Ud	Curva a 90° diámetro 110 mm.	7,77
U25XC401	Ud	Sifón tubular s/horizontal	3,94
U25XF025	Ud	Bote sifónico PVC 110-40/50	7,26
U25XH008	Ud	Sujección bajantes PVC 125 mm	1,45
U25XP001	Kg	Adhesivo para PVC Tangit	14,98
U26AR004	Ud	Llave de esfera 1"	5,01
U26GP201	Ud	Fluxor 1/2" urinario R. Aqualine	121,00
U26XA001	Ud	Latiguillo flexible de 20 cm.	2,80
U27NA105	Ud	Urinario Mini de Roca	31,10
U31AO050	Ud	Cjto. etiquetas y peq. material	2,47
U31NA040	Ud	Pantalla estancia 2x51 w8	34,25
U31XG505	Ud	Lampara fluorescente TRIF.58W	3,65

REPARACIÓN CONSERVACIÓN Y MEJORA

**PRECOS DESCOMPUESTOS**

# CUADRO DE DESCOMPUESTOS

## OBRAS DE REPARACIÓN, CONSERVACIÓN Y MEJORA

CÓDIGO	CANTIDAD UD	RESUMEN	PRECIO	SUBTOTAL	IMPORTE
<b>CAPÍTULO 01 GONZALEZ ALVAREZ</b>					
<b>SUBCAPÍTULO 01.01 DEMOLICIONES</b>					
01.01.01	m2	DEMOLIC.ALICATADOS C/MART.ELEC. Demolición de alicatados de plaquetas recibidos con mortero de cemento, con martillo eléctrico, incluso limpieza y retirada de escombros a pie de carga, sin transporte a vertedero y con p.p. de medios auxiliares.			
O01OA060	0,250 h.	Peón especializado	12,01	3,00	
M06MI010	0,250 h.	Martillo manual picador neumático 9 kg	2,34	0,59	
%CI	0,036 %	Costes indirectos..(s/total)	3,00	0,11	
		Mano de obra.....			3,00
		Maquinaria.....			0,59
		Otros .....			0,11
		<b>TOTAL PARTIDA.....</b>			<b>3,70</b>
Asciende el precio total de la partida a la mencionada cantidad de TRES EUROS con SETENTA CÉNTIMOS					
01.01.02	m2	DEMOL.TABICÓN LAD.HUECO DOBLE Demolición de tabicones de ladrillo hueco doble, por medios manuales, incluso limpieza y retirada de escombros a pie de carga, sin transporte al vertedero y con p.p. de medios auxiliares.			
O01OA070	0,350 h.	Peón ordinario	11,92	4,17	
%CI	0,042 %	Costes indirectos..(s/total)	3,00	0,13	
		Mano de obra.....			4,17
		Otros .....			0,13
		<b>TOTAL PARTIDA.....</b>			<b>4,30</b>
Asciende el precio total de la partida a la mencionada cantidad de CUATRO EUROS con TREINTA CÉNTIMOS					
01.01.03	m2	DEMOL.SOLADO BALDOSAS C/MART. Demolición de pavimentos de baldosas hidráulicas, terrazo, cerámicas o de gres, incluida la solera base, por medios mecánicos, incluso limpieza y retirada de escombros a pie de carga, sin transporte a vertedero y con p.p. de medios auxiliares, sin medidas de protección colectivas.			
O01OA070	0,650 h.	Peón ordinario	11,92	7,75	
M06MI010	0,200 h.	Martillo manual picador neumático 9 kg	2,34	0,47	
%CI	0,082 %	Costes indirectos..(s/total)	3,00	0,25	
		Mano de obra.....			7,75
		Maquinaria.....			0,47
		Otros .....			0,25
		<b>TOTAL PARTIDA.....</b>			<b>8,47</b>
Asciende el precio total de la partida a la mencionada cantidad de OCHO EUROS con CUARENTA Y SIETE CÉNTIMOS					
01.01.04	ud	LEVANTADO AP.SANITARIOS Levantado de aparatos sanitarios y accesorios, por medios manuales excepto bañeras y duchas, incluso limpieza y retirada de escombros a pie de carga, sin transporte a vertedero y con p.p. de medios auxiliares.			
O01OB180	0,200 h.	Oficial 2º fontanero calefactor	12,90	2,58	
O01OA070	0,200 h.	Peón ordinario	11,92	2,38	
%CI	0,050 %	Costes indirectos..(s/total)	3,00	0,15	
		Mano de obra.....			4,96
		Otros .....			0,15
		<b>TOTAL PARTIDA.....</b>			<b>5,11</b>
Asciende el precio total de la partida a la mencionada cantidad de CINCO EUROS con ONCE CÉNTIMOS					

# CUADRO DE DESCOMPUESTOS

## OBRAS DE REPARACIÓN, CONSERVACIÓN Y MEJORA

CÓDIGO	CANTIDAD UD	RESUMEN	PRECIO	SUBTOTAL	IMPORTE
01.01.05	m2	<b>LEVANT.CERJ.EN MUROS A MANO</b> Levantado de carpintería metálica, en cualquier tipo de muros, incluidos cercos, hojas y accesorios, por medios manuales, incluso limpieza, retirada de escombros a pie de carga, sin transporte a vertedero y con p.p. de medios auxiliares.			
O010A050	0,300 h.	Ayudante	11,26	3,38	
O010A070	0,300 h.	Peón ordinario	11,92	3,58	
%CI	0,070 %	Costes indirectos..(s/total)	3,00	0,21	
		Mano de obra.....			6,96
		Otros .....			0,21
		<b>TOTAL PARTIDA.....</b>			<b>7,17</b>

Asciede el precio total de la partida a la mencionada cantidad de SIETE EUROS con DIECISIETE CÉNTIMOS

01.01.06	m2	<b>LEVANT.CARP.EN TABIQUES MANO</b> Levantado de carpintería de cualquier tipo en labiques, incluidos cercos, hojas y accesorios, por medios manuales, incluso limpieza y retirada de escombros a pie de carga, sin transporte a vertedero y con p.p. de medios auxiliares, sin medidas de protección colectivas.			
O010A050	0,400 h.	Ayudante	11,26	4,50	
O010A070	0,400 h.	Peón ordinario	11,92	4,77	
%CI	0,093 %	Costes indirectos..(s/total)	3,00	0,28	
		Mano de obra.....			9,27
		Otros .....			0,28
		<b>TOTAL PARTIDA.....</b>			<b>9,55</b>

Asciede el precio total de la partida a la mencionada cantidad de NUEVE EUROS con CINCUENTA Y CINCO CÉNTIMOS

01.01.07	m3	<b>CARGA DE ESCOMBROS S/CONTENEDOR</b> Carga manual de escombros sobre contenedor o dumper, incluso humedecido, medido sobre el medio de evacuación.			
O010A070	0,400 h.	Peón ordinario	11,92	4,77	
%CI	0,048 %	Costes indirectos..(s/total)	3,00	0,14	
		Mano de obra.....			4,77
		Otros .....			0,14
		<b>TOTAL PARTIDA.....</b>			<b>4,91</b>

Asciede el precio total de la partida a la mencionada cantidad de CUATRO EUROS con NOVENTA Y UN CÉNTIMOS

01.01.08	M2	<b>DEMOL. FALSO TECHO ESCAYOLA</b> M2. Demolición de falso techo continuo de plancha de escayola, por medios manuales, i/retirada de escombros a pie de carga, medios auxiliares de obra y p.p. de costes indirectos, según NTE/ADD-12.			
U01AA011	0,210 Hr	Peón suelto	14,23	2,99	
%CI	0,030 %	Costes indirectos..(s/total)	3,00	0,09	
		Mano de obra.....			2,99
		Otros .....			0,09
		<b>TOTAL PARTIDA.....</b>			<b>3,08</b>

Asciede el precio total de la partida a la mencionada cantidad de TRES EUROS con OCHO CÉNTIMOS

01.01.09	ud	<b>ALQ. CONTENEDOR 6 m3.</b> Servicio de entrega y recogida de contenedor de 6 m3. de capacidad, colocado a pie de carga y considerando una distancia no superior a 10 km.			
M13O140	1,000 ud	Entreg. y recog. cont. 6 m3. d<10 km	49,69	49,69	
%CI	0,497 %	Costes indirectos..(s/total)	3,00	1,49	
		Maquinaria.....			49,69
		Otros .....			1,49
		<b>TOTAL PARTIDA.....</b>			<b>51,18</b>

Asciede el precio total de la partida a la mencionada cantidad de CINCUENTA Y UN EUROS con DIECIOCHO CÉNTIMOS

# CUADRO DE DESCOMPUESTOS

## OBRAS DE REPARACIÓN, CONSERVACIÓN Y MEJORA

CÓDIGO	CANTIDAD UD	RESUMEN	PRECIO	SUBTOTAL	IMPORTE
<b>SUBCAPÍTULO 01.02 ALBAÑILERIA, PARAMENTOS</b>					
01.02.01	m2	TABICON LHD 24x11,5x7cm.INT.MORT.M-7,5 Tabique de ladrillo cerámico hueco doble 24x 11,5x 7 cm., en distribuciones y cámaras, recibido con mortero de cemento CEM II/B-P 32,5 N y arena de río de dosificación, tipo M-7,5, i/ replanteo, aplomado y recibido de cercos, roturas, humedecido de las piezas y limpieza. Parte proporcional de andamiajes y medios auxiliares. Según UNE-EN-998-1:2004, RC-03, NTE-PTL, RL-88 y CTE-SE-F, medido a cinta corrida.			
O01OA030	0,410 h.	Oficial primera	18,00	7,38	
O01OA070	0,410 h.	Peón ordinario	11,92	4,89	
P01LH015	0,035 mud	Ladrillo hueco doble 24x 11,5x 7 cm.	69,02	2,42	
P01MC030	0,014 m3	Mortero cern. gris II/B-M 32,5 M-7,5/CEM	53,45	0,75	
%CI	0,154 %	Costes indirectos..(s/total)	3,00	0,46	
		Mano de obra.....			12,27
		Materiales.....			3,17
		Otros .....			0,46
		<b>TOTAL PARTIDA.....</b>			<b>15,90</b>

Asciende el precio total de la partida a la mencionada cantidad de QUINCE EUROS con NOVENTA CÉN TIMOS

01.02.02	m2	RECIBIDO CERCOS EN TABIQUES C/YESO Recibido y aplomado de cercos o precercos de cualquier material en labiques, utilizando pasta de y eso negro, totalmente colocado y aplomado. Incluso material auxiliar, limpieza y medios aux iliares. Según RY-85. Medida la superficie realmente ejecutada.			
O01OA030	0,310 h.	Oficial primera	18,00	5,58	
O01OA050	0,310 h.	Ay udante	11,26	3,49	
P01UC030	0,105 kg	Puntas 20x 100	5,67	0,60	
A01A030	0,009 m3	PASTA DE YESO NEGRO	70,90	0,64	
%CI	0,103 %	Costes indirectos..(s/total)	3,00	0,31	
		Mano de obra.....			9,07
		Materiales.....			1,24
		Otros .....			0,31
		<b>TOTAL PARTIDA.....</b>			<b>10,62</b>

Asciende el precio total de la partida a la mencionada cantidad de DIEZ EUROS con SESENTA Y DOS CÉN TIMOS

01.02.03	m2	SOL. GRES 20x20cm. Solado de gres prensado en seco (Blla-Blb s/UNE-EN-14411), en baldosas de 20x 20cm. color suave, para tránsito medio, recibido con adhesivo cementoso C1T según EN-12004 ibersec tile, s/i. recrecido de mortero, i/rejunlado con material cementoso color CG2 según EN-13888 ibersec junta color y limpieza, s/NTE -RSR-2, medido en superficie realmente ejecutada.			
O01OB090	0,350 h.	Oficial solador, alicatador	13,40	4,69	
O01OB100	0,350 h.	Ay udante solador, alicatador	12,60	4,41	
O01OA070	0,250 h.	Peón ordinario	11,92	2,98	
P08EPG020	1,100 m2	Bald.gres prensado 20x 20 cm.	6,37	7,01	
P01FA360	4,000 kg	Adh. cementoso solado int. s/mortero C1	0,12	0,48	
P01FJ006	0,670 kg	Junta cementosa mej. color 2-15 mm CG2	0,66	0,44	
%CI	0,200 %	Costes indirectos..(s/total)	3,00	0,60	
		Mano de obra.....			12,08
		Materiales.....			7,93
		Otros .....			0,60
		<b>TOTAL PARTIDA.....</b>			<b>20,61</b>

Asciende el precio total de la partida a la mencionada cantidad de VEINTE EUROS con SESENTA Y UN CÉN TIMOS

# CUADRO DE DESCOMPUESTOS

## OBRAS DE REPARACIÓN, CONSERVACIÓN Y MEJORA

CÓDIGO	CANTIDAD UD	RESUMEN	PRECIO	SUBTOTAL	IMPORTE
01.02.04	m2	<b>PREPARACIÓN Y LIMPIEZA PARAM.</b> Preparación y limpieza de paramentos verticales y/o horizontales, por medios manuales, para su posterior revestimiento, incluso retirada de escombros a pie de carga, sin transporte a vertedero y con p.p. de medios auxiliares, sin medidas de protección colectivas.			
O010A040	0,250 h.	Oficial segunda	12,90	3,23	
O010A070	0,250 h.	Peón ordinario	11,92	2,98	
%CI	0,062 %	Costes indirectos..(s/total)	3,00	0,19	
		Mano de obra.....			6,21
		Otros .....			0,19
		<b>TOTAL PARTIDA.....</b>			<b>6,40</b>

Asciede el precio total de la partida a la mencionada cantidad de SEIS EUROS con CUARENTA CÉNTIMOS

01.02.05	m2	<b>ALIC.AZULEJO BLANCO 15x15cm.REC.ADH.</b> Alicatado con azulejo blanco de 20x20 cm. (Bill s/UNE-EN-14411), colocado a línea, recibido con adhesivo CO según EN-12004 Cleintex Top blanco, sin incluir enfoscado de mortero, p.p. de cortes, ingleses, piezas especiales, rejuntado con adhesivo CG1 según EN-13888 ibersec junta fina, s/NTE-RPA-4, medido a cinta corrida.			
O010B090	0,250 h.	Oficial solador, alicador	13,40	3,35	
O010A070	0,250 h.	Peón ordinario	11,92	2,98	
P09ABC090	1,100 m2	Azulejo blanco 20x 20 cm.	6,04	6,64	
P01FA305	4,000 kg	Adh. cementoso alicatado int. s/morteros C1	0,12	0,48	
P01FJ002	0,200 kg	Junta cementosa normal blanco<3mm CG1	0,56	0,11	
%CI	0,136 %	Costes indirectos..(s/total)	3,00	0,41	
		Mano de obra.....			6,33
		Materiales.....			7,23
		Otros .....			0,41
		<b>TOTAL PARTIDA.....</b>			<b>13,97</b>

Asciede el precio total de la partida a la mencionada cantidad de TRECE EUROS con NOVENTA Y SIETE CÉNTIMOS

01.02.06	M2	<b>FALSO TECHO DE ESCAYOLA LISA</b> M2. Falso techo de placas de escayola lisa recibidas con pasta de escayola, incluso realización de juntas de dilatación, repaso de las juntas, montaje y desmontaje de andamiadas, rejuntado, limpieza y cualquier tipo de medio auxiliar, según NTE-RTC-16.			
U01AA501	0,290 Hr	Cuadrilla A	33,88	9,83	
U14AA001	1,050 M2	Placa de escayola lisa	2,19	2,30	
A01CA001	0,006 M3	PASTA DE ESCAYOLA	108,94	0,65	
%CI	0,128 %	Costes indirectos..(s/total)	3,00	0,38	
		Mano de obra.....			9,83
		Materiales.....			2,95
		Otros .....			0,38
		<b>TOTAL PARTIDA.....</b>			<b>13,16</b>

Asciede el precio total de la partida a la mencionada cantidad de TRECE EUROS con DIECISEIS CÉNTIMOS

# CUADRO DE DESCOMPUESTOS

## OBRAS DE REPARACIÓN, CONSERVACIÓN Y MEJORA

CÓDIGO	CANTIDAD UD	RESUMEN	PRECIO	SUBTOTAL	IMPORTE
01.02.07	m2	<b>CABINA SANITARIA</b> Cabina sanitaria de 2,00 metros de altura, formada por tablero laminado alla presión doble cara decorativa en base de resinas fenólico hidrófugo de 12 ó 13 mm de espesor, antibacteriano, idoneo para zonas húmedas. Densidad 1.453 Kgs/m3 según DIN 53479. Norma europea EN 438-1. Absorción al agua menor al 3% según EN 438-2.Herrajes en acero inoxidable acabado satinado. Puerta y patín con galce de 10mm con cantos redondeados. Pinzas de acero inox AISI 316L de unión de fenólico a tubo superior a tubo de Ø21.3mm acero inox AISI 304L. Fijación a pared mediante perfil en U de 1800x25x13x25mm con lomo perforado y formación de esquinas 90º mediante dos perfiles en L de 1800x25x25mm ambos en acero inox AISI 304. Pies de soporte atornillados a suelo h=150mm regulables en la base, bisagras de 90x55mm y condena de puerta en acero inox AISI 316L. Pomos de puerta en acero inox AISI 303. Codos 90º para giro de tubo y rosetas de fijación de tubo a pared en acero inox AISI 303.			
O01OB150	1,200 h.	Oficial 1ª carpintero	18,00	21,60	
O01OB160	1,200 h.	Ayudante carpintero	15,00	18,00	
P11NP020	1,000 m2	tablero laminado	40,00	40,00	
P11TM010	1,000 m.	tubo de 21.3 mm de diam. acero inox.	8,63	8,63	
P11RB100	0,700 ud	Pinzas de acero inox.	18,00	12,60	
P11WH040	0,200 ud	bisagras acero inos.	35,00	7,00	
A	1,000 ud	condena	8,63	8,63	
..	0,350 ud	pies de aceo inox.	15,53	5,44	
				Mano de obra.....	39,60
				Materiales.....	82,30
				<b>TOTAL PARTIDA.....</b>	<b>121,90</b>

Asciende el precio total de la partida a la mencionada cantidad de CIENTO VEINTIUN EUROS con NOVENTA CÉNTIMOS

### SUBCAPÍTULO 01.03 CARPINTERIAS

01.03.01	ud	<b>P.P. LISA , PINO P/PINTAR CERCO/DTO.</b> Puerta de paso ciega normalizada, serie MEDIA de pino para pintar o lacar, con cerco directo de pino macizo 70x50 mm., tapajuntas lisos de DM rechapados de pino 70x10 mm. en ambas caras, y herrajes de colgar y de cierre latonados, montada, incluso p.p. de medios auxiliares.			
O01OB150	1,500 h.	Oficial 1ª carpintero	18,00	27,00	
O01OB160	1,500 h.	Ayudante carpintero	15,00	22,50	
P11PD010	5,500 m.	Cerco directo p.melix M. 70x50mm	5,36	29,48	
P11TL010	11,000 m.	Tapajunt DM LR pino melix 70x10	0,89	9,79	
P11CH010	1,000 ud	P.paso DM para pintar	95,00	95,00	
P11RB040	3,000 ud	Pernio latón 80/95 mm. codillo	0,44	1,32	
P11WP080	18,000 ud	Tornillo ensamble zinc/pavón	0,03	0,54	
P11RP010	1,000 ud	manilla	28,00	28,00	
%CI	2,136 %	Costes indirectos..(s/total)	3,00	6,41	
				Mano de obra.....	49,50
				Materiales.....	164,13
				Otros .....	6,41
				<b>TOTAL PARTIDA.....</b>	<b>220,04</b>

Asciende el precio total de la partida a la mencionada cantidad de DOSCIENTOS VEINTE EUROS con CUATRO CÉNTIMOS



# CUADRO DE DESCOMPUESTOS

## OBRAS DE REPARACIÓN, CONSERVACIÓN Y MEJORA

CÓDIGO	CANTIDAD	UD	RESUMEN	PRECIO	SUBTOTAL	IMPORTE	
01.03.02	m2		<b>VENT.AL.LC.BASCULANTES</b> Carpintería de aluminio lacado color de 60 micras, en ventanas basculantes de 1 hoja, mayores de 1 m2 y menores de 2 m2 de superficie total, compuesta por cerco, hoja y herrajes de colgar y de seguridad, instalada sobre pre-cerco de aluminio, sellado de juntas y limpieza, incluso con p.p. de medios auxiliares. s/NTE-FCL-4.				
O01OB130	0,220	h.	Oficial 1º cerrajero	18,00	3,96		
O01OB140	0,110	h.	Ayudante cerrajero	15,00	1,65		
P12PW010	4,000	m.	Premarco aluminio	4,72	18,88		
P12ACB050	3,000	m2	Ventanas basculantes >1 m2<2 m2	103,84	311,52		
%CI	3,360	%	Costes indirectos..(s/total)	3,00	10,08		
						Mano de obra.....	5,61
						Materiales.....	330,40
						Otros .....	10,08
						<b>TOTAL PARTIDA.....</b>	<b>346,09</b>

Asciende el precio total de la partida a la mencionada cantidad de TRESCIENTOS CUARENTA Y SEIS EUROS con NUEVE CÉNTIMOS

01.03.03	M2		<b>CLIMALIT PARSOL 6/10,12,16/ 4 mm</b> M2. Doble acristalamiento Climalit, formado por un vidrio float de color Parsol Verde, Gris o Bronce de 6 mm de espesor y un vidrio float incoloro Planilux de 4 mm, cámara de aire deshidratado de 10, 12 ó 16 mm con perfil separador de aluminio y doble sellado perimetral, fijado sobre carpintería con acuñado mediante calzos de apoyo o perimetrales y laterales y sellado en frlo con silicona neutra, incluso colocación de junquillos, según NTE-FVP.				
U01FZ303	1,000	Hr	Oficial 1ª vidriería	15,60	15,60		
U23GC005	1,006	M2	CLIMALIT PARSOL 6/10,12,16/ 4 mm	38,00	38,23		
U23OV511	7,000	MI	Sellado con silicona neutra	2,00	14,00		
U23OV520	1,500	Ud	Materiales auxiliares	1,26	1,89		
%CI	0,697	%	Costes indirectos..(s/total)	3,00	2,09		
						Mano de obra.....	15,60
						Materiales.....	54,12
						Otros .....	2,09
						<b>TOTAL PARTIDA.....</b>	<b>71,81</b>

Asciende el precio total de la partida a la mencionada cantidad de SETENTA Y UN EUROS con OCHENTA Y UN CÉNTIMOS

01.03.04	m2		<b>ESPEJO PLATEADO 3 mm.</b> Espejo plateado realizado con una luna float incolora de 3 mm. plateada por su cara posterior, incluso canteado perimetral y taladros.				
O01OB250	0,850	h.	Oficial 1ª vidriería	18,00	15,30		
P14G010	1,006	m2	Espejo plateado 3 mm	15,00	15,09		
P14KC010	4,000	m.	Canteado espejo	1,00	4,00		
P14KW070	4,000	ud	Taladro espejo D<10 mm.	3,00	12,00		
%CI	0,464	%	Costes indirectos..(s/total)	3,00	1,39		
						Mano de obra.....	15,30
						Materiales.....	31,09
						Otros .....	1,39
						<b>TOTAL PARTIDA.....</b>	<b>47,78</b>

Asciende el precio total de la partida a la mencionada cantidad de CUARENTA Y SIETE EUROS con SETENTA Y OCHO CÉNTIMOS

# CUADRO DE DESCOMPUESTOS

## OBRAS DE REPARACIÓN, CONSERVACIÓN Y MEJORA

CÓDIGO	CANTIDAD UD	RESUMEN	PRECIO	SUBTOTAL	IMPORTE
--------	-------------	---------	--------	----------	---------

### SUBCAPÍTULO 01.04 INST. FONTANERÍA AP. SANITARIOS

01.04.01 Ud REFORMA FONTANERÍA Y AP. SANITARIOS

Ud. Instalación de fontanería, desmontando y retirando la existente, instalando la nueva de acuerdo a la nueva distribución y número de aparatos sanitarios, con llave de corte en cada local, realizada con tuberías multicapa UPONOR UNIPIPE PERT-AL-PERT para las redes de agua fría y caliente, utilizando el sistema roscado de colectores y con tuberías de PVC serie C para la red de desagüe con los diámetros necesarios para cada punto de consumo, con sifones individuales para los aparatos, incluso p.p. de bajante de PVC de diámetro 110 mm. y manguetón de enlace para el inodoro, totalmente terminada según CTE/ DB-HS 4 suministro de agua, y los aparatos sanitarios ni grifería. Todas las tomas de agua y desagües se entregarán con tapones.

U01FY105	15,000 Hr	Oficial 1ª fontanero	18,00	270,00	
U24YA005	24,000 MI	Tubo UPONOR MLCP 16x 2 mm.	1,29	30,96	
U24YA010	20,000 MI	Tubo UPONOR MLCP 20x 2,25 mm.	1,83	36,60	
U24YJ005	2,000 Ud	Llave de corte de empotrar	2,52	5,04	
U24YM110	4,000 Ud	Racor fijo macho 20x 1/2"	4,02	16,08	
U24YG005	1,000 Ud	Colector sanitario de 2 salidas	8,07	8,07	
U24YG010	1,000 Ud	Colector sanitario de 3 salidas	11,02	11,02	
U24YM125	5,000 Ud	Racor adaptador tubo 16X1/2"	2,40	12,00	
U24YM112	2,000 Ud	Racor fijo macho 20x 1"	7,04	14,08	
U24YM111	2,000 Ud	Racor fijo hembra 20x 1"	9,01	18,02	
U24YD105	5,000 Ud	Codo salida hembra 16x 1/2"	3,18	15,90	
U24YD110	2,000 Ud	Codo salida hembra 20x 1/2"	5,29	10,58	
U25AA001	25,000 MI	Tub. PVC evac. 32 mm. UNE EN 1329	0,53	13,25	
U25AA002	25,000 MI	Tub. PVC evac. 40 mm. UNE EN 1329	0,78	19,50	
U25XF025	1,000 Ud	Bote sifónico PVC 110-40/50	7,26	7,26	
U25AA006	3,000 MI	Tub. PVC evac. 110 mm. UNE EN 1329	2,32	6,96	
U25XC250	5,000 Ud	Curva a 90° diámetro 110 mm.	7,77	38,85	
%CI	5,342 %	Costes indirectos..(s/total)	3,00	16,03	

Mano de obra.....	270,00
Materiales.....	264,17
Otros .....	16,03
<b>TOTAL PARTIDA.....</b>	<b>550,20</b>

Ascende el precio total de la partida a la mencionada cantidad de QUINIENTOS CINCUENTA EUROS con VEINTE CÉNTIMOS

01.04.02 Ud LLAVE DE ESFERA 1"

Ud. Llave de esfera de 1" de latón especial s/DIN 17660.

U01FY105	0,150 Hr	Oficial 1ª fontanero	18,00	2,70	
U01FY110	0,150 Hr	Ayudante fontanero	11,26	1,69	
U26AR004	1,000 Ud	Llave de esfera 1"	5,01	5,01	
%CI	0,094 %	Costes indirectos..(s/total)	3,00	0,28	

Mano de obra.....	4,39
Materiales.....	5,01
Otros .....	0,28
<b>TOTAL PARTIDA.....</b>	<b>9,68</b>

Ascende el precio total de la partida a la mencionada cantidad de NUEVE EUROS con SESENTA Y OCHO CÉNTIMOS

# CUADRO DE DESCOMPUESTOS

## OBRAS DE REPARACIÓN, CONSERVACIÓN Y MEJORA

CÓDIGO	CANTIDAD	UD	RESUMEN	PRECIO	SUBTOTAL	IMPORTE
01.04.03		ud	<b>INST. UPONOR UNIPIPE PERT-AL-PERT LAVABO</b> Instalación de fontanería para un lavabo realizada con tuberías multicapa Uponor Unipipe PERT-AL-PERT para la red de agua fría y caliente, utilizando el sistema Uponor M-Fitting para su conexión, con tuberías de PVC serie B, UNE-EN-1453, para la red de desagüe y sifón individual, totalmente terminada según normativa vigente, sin incluir los aparatos sanitarios ni la grifería. s/CTE-HS-4/5.			
O01OB170	1,000	h.	Oficial 1ª fontanero calefactor	18,00	18,00	
P17PU010	6,000	m.	Tubo multicapa Uponor Unipipe 16x 2 mm	1,48	8,88	
P17PU200	2,000	ud	Codo salida Hembra 16x 1/2" M-fitting	3,40	6,80	
P17PU170	2,000	ud	Te reducida 20x 16x 16 Uponor M-fitting	6,05	12,10	
P17SS080	1,000	ud	Sifón curvo PVC sal.horizon.32mm 1 1/4"	2,23	2,23	
E20WBV010	1,700	m.	TUBERÍA PVC SERIE B 32 mm.	3,15	5,36	
Mano de obra.....						21,06
Materiales.....						32,31
<b>TOTAL PARTIDA.....</b>						<b>53,37</b>

Asciede el precio total de la partida a la mencionada cantidad de CINCUENTA Y TRES EUROS con TREINTA Y SIETE CÉNTIMOS

01.04.04		ud	<b>INST. UPONOR UNIPIPE PERT-AL-PERT INODORO</b> Instalación de fontanería para un inodoro realizada con tuberías multicapa Uponor Unipipe PERT-AL-PERT para la red de agua fría, utilizando el sistema Uponor M-Fitting para su conexión, incluso p.p. de bajante de PVC serie B, UNE-EN-1453, de diámetro 110 mm. y manguetón de enlace para el inodoro, totalmente terminada según normativa vigente, sin incluir los aparatos sanitarios ni la grifería. s/CTE-HS-4/5.			
O01OB170	1,000	h.	Oficial 1ª fontanero calefactor	18,00	18,00	
P17PU010	3,000	m.	Tubo multicapa Uponor Unipipe 16x 2 mm	1,48	4,44	
P17PU200	1,000	ud	Codo salida Hembra 16x 1/2" M-fitting	3,40	3,40	
P17PU170	1,000	ud	Te reducida 20x 16x 16 Uponor M-fitting	6,05	6,05	
P17VC060	1,000	m.	Tubo PVC ev ac.serie B j.peg.110mm	3,77	3,77	
P17VP060	1,000	ud	Codo M-H 87° PVC ev ac. j.peg. 110mm.	2,48	2,48	
P17SW020	1,000	ud	Conexión PVC inodoro D=110mm c/j.labiada	3,60	3,60	
Mano de obra.....						18,00
Materiales.....						23,74
<b>TOTAL PARTIDA.....</b>						<b>41,74</b>

Asciede el precio total de la partida a la mencionada cantidad de CUARENTA Y UN EUROS con SETENTA Y CUATRO CÉNTIMOS

01.04.05		ud	<b>INOD.T.BAJO COMPL. S.NORMAL BLA.</b> Inodoro de porcelana vitrificada blanco, de tanque bajo, serie normal colocado mediante tacos y tornillos al solado, incluso sellado con silicona, y compuesto por: taza, tanque bajo con tapa y mecanismos y asiento con tapa lacados, con bisagras de acero, instalado, incluso con llave de escuadra de 1/2" cromada y latiguillo flexible de 20 cm. y de 1/2", funcionando.			
O01OB170	1,300	h.	Oficial 1ª fontanero calefactor	18,00	23,40	
P18IB020	1,000	ud	Inod.t.bajo c/tapa-mec.b.Victoria	105,77	105,77	
P17XT030	1,000	ud	Válvula de escuadra de 1/2" a 1/2"	2,77	2,77	
P18GW040	1,000	ud	Latiguillo flex .20cm. 1/2" a 1/2"	1,48	1,48	
Mano de obra.....						23,40
Materiales.....						110,02
<b>TOTAL PARTIDA.....</b>						<b>133,42</b>

Asciede el precio total de la partida a la mencionada cantidad de CIENTO TREINTA Y TRES EUROS con CUARENTA Y DOS CÉNTIMOS

# CUADRO DE DESCOMPUESTOS

## OBRAS DE REPARACIÓN, CONSERVACIÓN Y MEJORA

CÓDIGO	CANTIDAD UD	RESUMEN	PRECIO	SUBTOTAL	IMPORTE	
<b>01.04.06</b>	ud	<b>LAV. MURAL ACERO INOX</b> Lavabo de porcelana vitrificada en blanco, de 65x51 cm. colocado con pedestal y con anclajes a la pared, con grifería monomando cromado, con rompechorros, incluso válvula de desagüe de 32 mm., llaves de escuadra de 1/2" cromadas, y latiguillos flexibles de 20 cm. y de 1/2", instalado y funcionando.				
O010B170	1,100 h.	Oficial 1º fontanero calefactor	18,00	19,80		
U01AA007	0,500 Hr	Oficial primera	15,50	7,75		
P18LP020	1,000 ud	Lav. mural acero inox 1800 mod. presto	600,00	600,00		
P18GL070	2,000 ud	Grif. monomando lavabo cromo s.n.	29,42	58,84		
P17SV100	1,000 ud	Válvula p/lavabo-bidé de 32 mm. c/cadena	2,45	2,45		
U26XA001	4,000 Ud	Latiguillo flexible de 20 cm.	2,80	11,20		
U25XC401	1,000 Ud	Sifón tubular s/horizontal	3,94	3,94		
P17XT030	2,000 ud	Válvula de escuadra de 1/2" a 1/2"	2,77	5,54		
%CI	7,095 %	Costes indirectos..(s/total)	3,00	21,29		
					Mano de obra.....	27,55
					Materiales.....	681,97
					Otros .....	21,29
					<b>TOTAL PARTIDA.....</b>	<b>730,81</b>

Asciende el precio total de la partida a la mencionada cantidad de SETECIENTOS TREINTA EUROS con OCHENTA Y UN CÉNTIMOS

<b>01.04.07</b>	Ud	<b>URINARIO MINI DE ROCA</b> Ud. Urinario de Roca modelo Mini o similar con Flux or modelo Aqualine de 1/2" ó similar, totalmente instalado.				
U01FY105	1,200 Hr	Oficial 1º fontanero	18,00	21,60		
U27NA105	1,000 Ud	Urinario Mini de Roca	31,10	31,10		
U26GP201	1,000 Ud	Flux or 1/2" urinario R. Aqualine	121,00	121,00		
%CI	1,737 %	Costes indirectos..(s/total)	3,00	5,21		
					Mano de obra.....	21,60
					Materiales.....	152,10
					Otros .....	5,21
					<b>TOTAL PARTIDA.....</b>	<b>178,91</b>

Asciende el precio total de la partida a la mencionada cantidad de CIENTO SETENTA Y OCHO EUROS con NOVENTA Y UN CÉNTIMOS

<b>01.04.08</b>	MI	<b>BAJANTE EVAC. PVC 125 mm. SERIE B</b> MI. Tubería de PVC de 125 mm. serie B color gris, UNE 53.114 ISO-DIS-3633 para evacuación interior de aguas calientes y residuales, ilcodos, tes y demás accesorios, totalmente instalada según CTE/ DB-HS 5 evacuación de aguas.				
U01FY105	0,150 Hr	Oficial 1º fontanero	18,00	2,70		
U01FY110	0,050 Hr	Ayudante fontanero	11,26	0,56		
U25AA007	1,000 MI	Tub. PVC evac. 125 mm. UNE EN 1329	2,40	2,40		
U25DA007	0,500 Ud	Codo 87º m-h PVC evac. 125 mm.	4,39	2,20		
U25DD007	0,200 Ud	Manguito unión h-h PVC 125 mm.	4,75	0,95		
U25XH008	0,500 Ud	Sujección bajantes PVC 125 mm	1,45	0,73		
U25XP001	0,030 Kg	Adhesivo para PVC Tangit	14,98	0,45		
%CI	0,100 %	Costes indirectos..(s/total)	3,00	0,30		
					Mano de obra.....	3,26
					Materiales.....	6,73
					Otros .....	0,30
					<b>TOTAL PARTIDA.....</b>	<b>10,29</b>

Asciende el precio total de la partida a la mencionada cantidad de DIEZ EUROS con VEINTINUEVE CÉNTIMOS

# CUADRO DE DESCOMPUESTOS

## OBRAS DE REPARACIÓN, CONSERVACIÓN Y MEJORA

CÓDIGO	CANTIDAD	UD	RESUMEN	PRECIO	SUBTOTAL	IMPORTE	
<b>SUBCAPÍTULO 01.05 INST. ELECTRICA</b>							
01.05.01		Ud	<b>REFORMA INSTAL. ELÉCTRICA</b> Ud. de reforma de la instalación eléctrica, incluyendo la demolición de la instalación eléctrica actual (mecanismos, hilos, etc.), y la parte de red general correspondiente, i/acopio de elementos y material aprovechable, transporte de escombros . Y una vez ejecutadas las obras de albañilería será ejecutada la nueva instalación eléctrica, emergencias, pantallas en techo y tomas para secamanos, finalizado y puesto en funcionamiento.				
U01AA008	12,000	Hr	Oficial segunda	14,73	176,76		
U01AA011	6,000	Hr	Peón suelto	14,23	85,38		
%CI	2,621	%	Costes indirectos..(s/total)	3,00	7,86		
						Mano de obra.....	262,14
						Otros .....	7,86
						<b>TOTAL PARTIDA.....</b>	<b>270,00</b>

Ascende el precio total de la partida a la mencionada cantidad de DOSCIENTOS SETENTA EUROS

<b>01.05.02</b>		Ud	<b>EMERGEN. ZEMPER DIANA FDM6252C 250 LÚM.</b> Ud. Bloque autónomo de emergencia IP42 IK 04, modelo ZEMPER serie Diana FDM6252C, de superficie o empotrado, de 250 Lúm. con lámpara de emergencia 6W G5. Facil instalación mediante preplaca adaptable a caja universal. Conjunto de accesorios de empotrar en pared o techo, Caja Estanca IP44 y Caja Estanca IP65, con difusor opal o transparente. Sistema de Señalización direccionable, indicador de carga y funcionamiento mediante led verde. Autonomía 1 hora. Equipado con batería Ni-Cd estanca de alta temperatura. Conexión para telemando. Construido según normas UNE 20-392-93 y UNE-EN 60598-2-22. Etiqueta de señalización, replanteo, montaje, pequeño material y conexionado.				
U01AA007	0,150	Hr	Oficial primera	15,50	2,33		
U31AO955	1,000	Ud	Bloq.aut.emer. ZEMPER DIANA FDM6252C	42,60	42,60		
U31AO050	1,000	Ud	Cjto. etiquetas y peq. material	2,47	2,47		
%CI	0,474	%	Costes indirectos..(s/total)	3,00	1,42		
						Mano de obra.....	2,33
						Materiales.....	2,47
						Otros .....	44,02
						<b>TOTAL PARTIDA.....</b>	<b>48,82</b>

Ascende el precio total de la partida a la mencionada cantidad de CUARENTA Y OCHO EUROS con OCHENTA Y DOS CÉNTIMOS

<b>01.05.03</b>		Ud	<b>PANT. ESTANCA LED</b> Ud. Pantalla estanca, (instalación en talleres, almacenes...etc) de superficie o colgar, de 2x58 w SYLPROOF de SYLVANIA, con protección IP 65 clase I, con reflector de aluminio de alto rendimiento, anclaje chapa galvanizada con tornillos incorporados o sistema colgado, electrificación con: reactancia, regleta de conexión, portalámparas, cebadores, i/lámparas fluorescentes trifosforo (alto rendimiento), replanteo, pequeño material y conexionado.				
U01AA007	0,400	Hr	Oficial primera	15,50	6,20		
U01AA009	0,400	Hr	Ayudante	11,26	4,50		
U31NA040	1,000	Ud	Pantalla estanca 2x51 w8	34,25	34,25		
U31XG505	2,000	Ud	Lampara fluorescente TRIF. 58W	3,65	7,30		
%CI	0,523	%	Costes indirectos..(s/total)	3,00	1,57		
						Mano de obra.....	10,70
						Materiales.....	41,55
						Otros .....	1,57
						<b>TOTAL PARTIDA.....</b>	<b>53,82</b>

Ascende el precio total de la partida a la mencionada cantidad de CINCUENTA Y TRES EUROS con OCHENTA Y DOS CÉNTIMOS

# CUADRO DE DESCOMPUESTOS

## OBRAS DE REPARACIÓN, CONSERVACIÓN Y MEJORA

CÓDIGO	CANTIDAD UD	RESUMEN	PRECIO	SUBTOTAL	IMPORTE
01.05.04	Ud.	ROZA FÁBR. LAD. MAC. C/ROZ. ELÉC. Ml. Apertura de rozas de 7x5 cm. en fábrica de ladrillo macizo o fábrica compacta, con rozadora eléctrica, l/replanteo, retirada de escombros a ple de carga y p.p de costes indirectos.			
U01AA008	0,015 Hr	Oficial segunda	14,73	0,22	
U01AA011	0,200 Hr	Peón suelo	14,23	2,85	
U02SA055	0,170 Hr	Rozadora-fresadora eléctrica	2,34	0,40	
%CI	0,035 %	Costes indirectos..(s/total)	3,00	0,11	
		Mano de obra.....			3,07
		Maquinaria.....			0,40
		Otros .....			0,11
		<b>TOTAL PARTIDA.....</b>			<b>3,58</b>

Asciende el precio total de la partida a la mencionada cantidad de TRES EUROS con CINCUENTA Y OCHO CÉNTIMOS

### SUBCAPÍTULO 01.06 PINTURAS Y MOBILIARIO

CÓDIGO	CANTIDAD UD	RESUMEN	PRECIO	SUBTOTAL	IMPORTE
01.06.01	M2	LIJADO DE PARAMENTOS M2. Lijado de paramentos verticales y horizontales, para posterior tratamiento de pintura.			
U01FZ101	0,016 Hr	Oficial 1ª pintor	15,50	0,25	
%CI	0,003 %	Costes indirectos..(s/total)	3,00	0,01	
		Mano de obra.....			0,25
		Otros .....			0,01
		<b>TOTAL PARTIDA.....</b>			<b>0,26</b>

Asciende el precio total de la partida a la mencionada cantidad de CERO EUROS con VEINTISEIS CÉNTIMOS

CÓDIGO	CANTIDAD UD	RESUMEN	PRECIO	SUBTOTAL	IMPORTE
01.06.02	m2	PINT.PLÁST. COLOR EXT-INT ANTIMOHO Pintura plástica blanca mate-sedoso tipo Mate uno, exterior o interior, para zonas húmedas, aditivos fungicidas anti-bacterias.			
O01OB230	0,160 h.	Oficial 1ª pintura	18,00	2,88	
O01OB240	0,160 h.	Ayudante pintura	15,00	2,40	
P25OZ040	0,200 l.	E. fijadora muy penetrante obra/mad e/int	5,95	1,19	
P25ES060	0,200 l.	P. plas. ext/int anti-moho Mate Uno	4,23	0,85	
P25WW220	0,100 ud	Pequeño material	0,78	0,08	
%CI	0,074 %	Costes indirectos..(s/total)	3,00	0,22	
		Mano de obra.....			5,28
		Materiales.....			2,12
		Otros .....			0,22
		<b>TOTAL PARTIDA.....</b>			<b>7,62</b>

Asciende el precio total de la partida a la mencionada cantidad de SIETE EUROS con SESENTA Y DOS CÉNTIMOS

CÓDIGO	CANTIDAD UD	RESUMEN	PRECIO	SUBTOTAL	IMPORTE
01.06.03	m2	ESMALTE MATE S/MADERA Pintura al esmalte mate sobre carpintería de madera, lijado, imprimación, plastecido, mano de fondo y acabado con una mano de esmalte.			
O01OB230	0,310 h.	Oficial 1ª pintura	18,00	5,58	
O01OB240	0,310 h.	Ayudante pintura	15,00	4,65	
P25MA030	0,080 l.	Imp. p. abierto fungi. incol. Montox y l Fondo	6,56	0,52	
P25OS030	0,200 l.	Imprimac. sintética bla. satin. Sellalux	7,14	1,43	
P25JA090	0,200 l.	E. glicero. 1ªcal. b/n Montosintetic mate	8,71	1,74	
P25WW220	0,080 ud	Pequeño material	0,78	0,06	
%CI	0,140 %	Costes indirectos..(s/total)	3,00	0,42	
		Mano de obra.....			10,23
		Materiales.....			3,75
		Otros .....			0,42
		<b>TOTAL PARTIDA.....</b>			<b>14,40</b>

Asciende el precio total de la partida a la mencionada cantidad de CATORCE EUROS con CUARENTA CÉNTIMOS

## CUADRO DE DESCOMPUESTOS

### OBRAS DE REPARACIÓN, CONSERVACIÓN Y MEJORA

CÓDIGO	CANTIDAD UD	RESUMEN	PRECIO	SUBTOTAL	IMPORTE
01.06.04	ud	DISPENSADOR TOALLAS PAPEL C/Z A.INOX Suministro y colocación de dispensador de toalla de papel plegada C/Z con carcasa de acero inoxidable AISI-304, colocado mediante anclajes de fijación a la pared, y instalado.			
0010A030	0,300 h.	Oficial primera	18,00	5,40	
P18CW210	1,000 ud	Dispen.toalla pleg.c/z. a.inox.	41,92	41,92	
%CI	0,473 %	Costes indirectos..(s/total)	3,00	1,42	
		Mano de obra.....			5,40
		Materiales.....			41,92
		Otros .....			1,42
		<b>TOTAL PARTIDA.....</b>			<b>48,74</b>

Asciende el precio total de la partida a la mencionada cantidad de CUARENTA Y OCHO EUROS con SETENTA Y CUATRO CÉNTIMOS

01.06.05	ud	PORTARROLLOS ACERO INOX. Portarrollos de acero inoxidable c/tapa 18/10 modulo simple de 14,5x 10,5 cm. Instalado con lacos a la pared.			
0010A030	0,300 h.	Oficial primera	18,00	5,40	
P18CC050	1,000 ud	Portarrollos acero inox. c/tapa	16,30	16,30	
%CI	0,217 %	Costes indirectos..(s/total)	3,00	0,65	
		Mano de obra.....			5,40
		Materiales.....			16,30
		Otros .....			0,65
		<b>TOTAL PARTIDA.....</b>			<b>22,35</b>

Asciende el precio total de la partida a la mencionada cantidad de VEINTIDOS EUROS con TREINTA Y CINCO CÉNTIMOS

### SUBCAPÍTULO 01.07 SEGURIDAD Y SALUD

01.07.01	ud	SEGURIDAD Y SALUD Presupuesto correspondiente a las medidas de seguridad y salud a doptar en obra incluyendo p.p. de elementos de protección colectiva e individual, materiales, equipos y demás elementos necesarios para la correcta realización de los trabajos.			
U42WW210	1,000 ud	seguridad y salud	250,00	250,00	
		Otros .....			250,00
		<b>TOTAL PARTIDA.....</b>			<b>250,00</b>

Asciende el precio total de la partida a la mencionada cantidad de DOSCIENTOS CINCUENTA EUROS

# CUADRO DE DESCOMPUESTOS

## OBRAS DE REPARACIÓN, CONSERVACIÓN Y MEJORA

CÓDIGO	CANTIDAD UD	RESUMEN	PRECIO	SUBTOTAL	IMPORTE
<b>CAPÍTULO 02 GESTIÓN DE RESIDUOS</b>					
02.01	M3	GESTION DE RESIDUOS			
		UD. Gestión de residuos procedentes de la obra por gestor autorizado, incluso porte hasta planta de tratamiento de residuos y aporte del certificado de valoración y gestión			
U02JX002 MVD	1,000 m3	Gestión de Residuo mezclado	8,70	8,70	
%CI	0,087 %	Costes indirectos..(s/total)	3,00	0,26	
		Maquinaria.....			8,70
		Otros .....			0,26
		<b>TOTAL PARTIDA.....</b>			<b>8,96</b>

Asciende el precio total de la partida a la mencionada cantidad de OCHO EUROS con NOVENTA Y SEIS CÉNTIMOS



REPARACIÓN CONSERVACIÓN Y MEJORA

**MEDICIONES Y PRESUPUESTO**

# PRESUPUESTO Y MEDICIONES

## OBRAS DE REPARACIÓN, CONSERVACIÓN Y MEJORA

CÓDIGO	RESUMEN	UDS	LONGITUD	ANCHURA	ALTURA	PARCIALES	CANTIDAD	PRECIO	IMPORTE
<b>CAPÍTULO 01 GONZALEZ ALVAREZ</b>									
<b>SUBCAPÍTULO 01.01 DEMOLICIONES</b>									
01.01.01	m2 DEMOLIC.ALICATADOS C/MART.ELEC. Demolición de alicatados de plaquetas recibidos con mortero de cemento, con martillo eléctrico, incluso limpieza y retirada de escombros a pie de carga, sin transporte a vertedero y con p.p. de medios auxiliares.								
	Planta 1	1	20,30		2,55	51,77			
							51,77	3,70	191,55
01.01.02	m2 DEMOL.TABICÓN LAD.HUECO DOBLE Demolición de tabicones de ladrillo hueco doble, por medios manuales, incluso limpieza y retirada de escombros a pie de carga, sin transporte al vertedero y con p.p. de medios auxiliares.								
	Planta 1	2	1,20		2,10	5,04			
		1	1,30		2,10	2,73			
		1	2,55		2,10	5,36			
							13,13	4,30	56,46
01.01.03	m2 DEMOL.SOLADO BALDOSAS C/MART. Demolición de pavimentos de baldosas hidráulicas, terrazo, cerámicas o de gres, incluida la solera base, por medios mecánicos, incluso limpieza y retirada de escombros a pie de carga, sin transporte a vertedero y con p.p. de medios auxiliares, sin medidas de protección colectivas.								
	Planta 1	1	19,90			19,90			
							19,90	8,47	168,55
01.01.04	ud LEVANTADO AP.SANITARIOS Levantado de aparatos sanitarios y accesorios, por medios manuales excepto bañeras y duchas, incluso limpieza y retirada de escombros a pie de carga, sin transporte a vertedero y con p.p. de medios auxiliares.								
	Planta 1								
	Inodoros	5				5,00			
	Lavabos	2				2,00			
							7,00	5,11	35,77
01.01.05	m2 LEVANT.CERJ.EN MUROS A MANO Levantado de carpintería metálica, en cualquier tipo de muros, incluidos cercos, hojas y accesorios, por medios manuales, incluso limpieza, retirada de escombros a pie de carga, sin transporte a vertedero y con p.p. de medios auxiliares.								
	Planta 1								
	Ventanas	2	0,70		0,80	1,12			
		2	0,90		0,80	1,44			
							2,56	7,17	18,36
01.01.06	m2 LEVANT.CARP.EN TABIQUES MANO Levantado de carpintería de cualquier tipo en tabiques, incluidos cercos, hojas y accesorios, por medios manuales, incluso limpieza y retirada de escombros a pie de carga, sin transporte a vertedero y con p.p. de medios auxiliares, sin medidas de protección colectivas.								
	Planta 1	1	0,80		2,05	1,64			
							1,64	9,55	15,66
01.01.07	m3 CARGA DE ESCOMBROS S/CONTENEDOR Carga manual de escombros sobre contenedor o dumper, incluso humedecido, medido sobre el medio de evacuación.								
		1	51,77		0,15	7,77			
		1	13,13		0,20	2,63			
		1	19,90		0,20	3,98			
		1	4,25		0,20	0,85			
		1	24,00		0,15	3,60			
							18,83	4,91	92,46

# PRESUPUESTO Y MEDICIONES

## OBRAS DE REPARACIÓN, CONSERVACIÓN Y MEJORA

CÓDIGO	RESUMEN	UDS	LONGITUD	ANCHURA	ALTURA	PARCIALES	CANTIDAD	PRECIO	IMPORTE
01.01.08	<b>M2 DEMOL. FALSO TECHO ESCAYOLA</b> M2. Demolición de falso techo continuo de plancha de escayola, por medios manuales, i/retirada de escombros a pie de carga, medios auxiliares de obra y p.p. de costes indirectos, según NTE/ADD-12. F. techo Baja planta 1ª	1 1	2,00 20,00	2,00		4,00 20,00			
							24,00	3,08	73,92
01.01.09	<b>ud ALQ. CONTENEDOR 6 m3.</b> Servicio de entrega y recogida de contenedor de 6 m3. de capacidad, colocado a pie de carga y considerando una distancia no superior a 10 km.	1				1,00			
							1,00	51,18	51,18
<b>TOTAL SUBCAPÍTULO 01.01 DEMOLICIONES .....</b>									<b>703,91</b>
<b>SUBCAPÍTULO 01.02 ALBAÑILERIA, PARAMENTOS</b>									
01.02.01	<b>m2 TABICON LHD 24x11,5x7cm.INT.MORT.M-7,5</b> Tabique de ladrillo cerámico hueco doble 24x11,5x7 cm., en distribuciones y cámaras, recibido con mortero de cemento CEM II/B-P 32,5 N y arena de río de dosificación, tipo M-7,5, i/ replanteo, aplomado y recibido de cercos, roturas, humedecido de las piezas y limpieza. Parte proporcional de andamajes y medios auxiliares. Según UNE-EN-998-1:2004, RC-03, NTE-PTL, RL-88 y CTE-SE-F, medido a cinta corrida. aseos masculinos	1	4,35		3,00	13,05			
							13,05	15,90	207,50
01.02.02	<b>m2 RECIBIDO CERCOS EN TABIQUES C/YESO</b> Recibido y aplomado de cercos o precercos de cualquier material en tabiques, utilizando pasta de yeso negro, totalmente colocado y aplomado. Incluso material auxiliar, limpieza y medios auxiliares. Según RY-85. Medida la superficie realmente ejecutada.	2	0,75		2,10	3,15			
							3,15	10,62	33,45
01.02.03	<b>m2 SOL. GRES 20x20cm.</b> Solado de gres prensado en seco (BIIa-BIb s/UNE-EN-14411), en baldosas de 20x20cm. color suave, para tránsito medio, recibido con adhesivo cementoso C1T según EN-12004 Ibersec tile, s/i. recrecido de mortero, i/rejuntado con material cementoso color CG2 según EN-13888 Ibersec junta color y limpieza, s/NTE -RSR-2, medido en superficie realmente ejecutada.	1	20,00			20,00			
							20,00	20,61	412,20
01.02.04	<b>m2 PREPARACIÓN Y LIMPIEZA PARAM.</b> Preparación y limpieza de paramentos verticales y/o horizontales, por medios manuales, para su posterior revestimiento, incluso retirada de escombros a pie de carga, sin transporte a vertedero y con p.p. de medios auxiliares, sin medidas de protección colectivas. Iguar medicion azulejo	1	73,45			73,45			
							73,45	6,40	470,08
01.02.05	<b>m2 ALIC.AZULEJO BLANCO 15x15cm.REC.ADH.</b> Alicatado con azulejo blanco de 20x20 cm. (BII s/UNE-EN-14411), colocado a línea, recibido con adhesivo CO según EN-12004 Cleintex Top blanco, sin incluir enfoscado de mortero, p.p. de cortes, ingletes, piezas especiales, rejuntado con adhesivo CG1 según EN-13888 Ibersec junta fina, s/NTE-RPA-4, medido a cinta corrida.	2 2 2 2	4,35 2,40 2,40 4,35		2,55 2,55 2,55 2,55	22,19 12,24 12,24 22,19			
							68,86	13,97	961,97

# PRESUPUESTO Y MEDICIONES

## OBRAS DE REPARACIÓN, CONSERVACIÓN Y MEJORA

CÓDIGO	RESUMEN	UDS	LONGITUD	ANCHURA	ALTURA	PARCIALES	CANTIDAD	PRECIO	IMPORTE
01.02.06	<b>M2 FALSO TECHO DE ESCAYOLA LISA</b> M2. Falso techo de placas de escayola lisa recibidas con pasta de escayola, incluso realización de juntas de dilatación, repaso de las juntas, montaje y desmontaje de andamiadas, rejuntado, limpieza y cualquier tipo de medio auxiliar, según NTE-RTC-16. F. techo Baja techo planta 1ª	1 1	2,00 20,00	2,00		4,00 20,00			
							24,00	13,16	315,84
01.02.07	<b>m2 CABINA SANITARIA</b> Cabina sanitaria de 2,00 metros de altura, formada por tablero laminado alta presión doble cara decorativa en base de resinas fenólicas hidrófuga de 12 ó 13 mm de espesor, antibacteriano, idoneo para zonas húmedas. Densidad 1.453 Kgs/m <sup>3</sup> según DIN 53479. Norma europea EN 438-1. Absorción al agua menor al 3% según EN 438-2. Herrajes en acero inoxidable acabado satinado. Puerta y patín con galce de 10mm con cantos redondeados. Pínsas de acero inox AISI 316L de unión de fenólico a tubo superior a tubo de Ø21.3mm acero inox AISI 304L. Fijación a pared mediante perfil en U de 1800x25x13x25mm con lomo perforado y formación de esquinas 90° mediante dos perfiles en L de 1800x25x25mm ambos en acero inox AISI 304. Pies de soporte atornillados a suelo h=150mm regulables en la base, bisagras de 90x55mm y condena de puerta en acero inox AISI 316L. Pomos de puerta en acero inox AISI 303. Codos 90° para giro de tubo y rosetas de fijación de tubo a pared en acero inox AISI 303.	1 2 2	2,80 1,20 0,80	2,00		5,60 4,80 3,20			
							13,60	121,90	1.657,84
<b>TOTAL SUBCAPÍTULO 01.02 ALBAÑILERIA, PARAMENTOS .....</b>									<b>4.058,88</b>
<b>SUBCAPÍTULO 01.03 CARPINTERIAS</b>									
01.03.01	<b>ud P.P. LISA ,PINO P/PINTAR CERCO/DTO.</b> Puerta de paso ciega normalizada, serie MEDIA de pino para pintar o lacar, con cerco directo de pino macizo 70x50 mm., tapajuntas lisos de DM rechapados de pino 70x10 mm. en ambas caras, y herrajes de colgar y de cierre latonados, montada, incluso p.p. de medios auxiliares. Planta 1	1				1,00			
							1,00	220,04	220,04
01.03.02	<b>m2 VENT.AL.LC.BASCULANTES</b> Carpintería de aluminio lacado color de 60 micras, en ventanas basculantes de 1 hoja, mayores de 1 m <sup>2</sup> y menores de 2 m <sup>2</sup> de superficie total, compuesta por cerco, hoja y herrajes de colgar y de seguridad, instalada sobre precerco de aluminio, sellado de juntas y limpieza, incluso con p.p. de medios auxiliares. s/NTE-FCL-4. Planta 1 Ventanas	2 2	0,70 0,90	0,80		1,12 1,44			
							2,56	346,09	885,99
01.03.03	<b>M2 CLIMALIT PARSOL 6/10,12,16/ 4 mm</b> M2. Doble acristalamiento Climalit, formado por un vidrio float de color Parsol Verde, Gris o Bronce de 6 mm de espesor y un vidrio float incoloro Planilux de 4 mm, cámara de aire deshidratado de 10, 12 ó 16 mm con perfil separador de aluminio y doble sellado perimetral, fijado sobre carpintería con acuñado mediante calzos de apoyo perimetrales y laterales y sellado en frío con silicona neutra, incluso colocación de junquillos, según NTE-FVP. Igual partida 1.2	1	2,56			2,56			
							2,56	71,81	183,83
01.03.04	<b>m2 ESPEJO PLATEADO 3 mm.</b> Espejo plateado realizado con una luna float incolora de 3 mm. plateada por su cara posterior, incluso cantaleado perimetral y taladros.								

# PRESUPUESTO Y MEDICIONES

## OBRAS DE REPARACIÓN, CONSERVACIÓN Y MEJORA

CÓDIGO	RESUMEN	UDS	LONGITUD	ANCHURA	ALTURA	PARCIALES	CANTIDAD	PRECIO	IMPORTE
		2	0,45		0,60	0,54			
							0,54	47,78	25,80
<b>TOTAL SUBCAPÍTULO 01.03 CARPINTERIAS .....</b>									<b>1.315,66</b>
<b>SUBCAPÍTULO 01.04 INST. FONTANERIA AP. SANITARIOS</b>									
01.04.01	Ud REFORMA FONTANERIA Y AP. SANITARIOS								
	Ud. Instalación de fontanería, desmontando y retirando la existente, instalando la nueva de acuerdo a la nueva distribución y número de apratos sanitarios, con llave de corte en cada local, realizada con tuberías multicapa UPONOR UNIPIPE PERT-AL-PERT para las redes de agua fría y caliente, utilizando el sistema roscado de colectores y con tuberías de PVC serie C para la red de desagüe con los diámetros necesarios para cada punto de consumo, con sifones individuales para los aparatos, incluso p.p. de bajante de PVC de diámetro 110 mm. y manguelón de enlace para el inodoro, totalmente terminada según CTE/ DB-HS 4 suministro de agua, i/ los aparatos sanitarios ni grifería. Todas las tomas de agua y desagües se entregarán con tapones.	1				1,00			
							1,00	550,20	550,20
01.04.02	Ud LLAVE DE ESFERA 1"								
	Ud. Llave de esfera de 1" de latón especial s/DIN 17660.								
	Una por aseo	2				2,00			
							2,00	9,68	19,36
01.04.03	ud INST. UPONOR UNIPIPE PERT-AL-PERT LAVABO								
	Instalación de fontanería para un lavabo realizada con tuberías multicapa Uponor Unipipe PERT-AL-PERT para la red de agua fría y caliente, utilizando el sistema Uponor M-Fitting para su conexión, con tuberías de PVC serie B, UNE-EN-1453, para la red de desagüe y sifón individual, totalmente terminada según normativa vigente, sin incluir los aparatos sanitarios ni la grifería. s/CTE-HS-4/5.	2				2,00			
							2,00	53,37	106,74
01.04.04	ud INST. UPONOR UNIPIPE PERT-AL-PERT INODORO								
	Instalación de fontanería para un inodoro realizada con tuberías multicapa Uponor Unipipe PERT-AL-PERT para la red de agua fría, utilizando el sistema Uponor M-Fitting para su conexión, incluso p.p. de bajante de PVC serie B, UNE-EN-1453, de diámetro 110 mm. y manguetón de enlace para el inodoro, totalmente terminada según normativa vigente, sin incluir los aparatos sanitarios ni la grifería. s/CTE-HS-4/5.	6				6,00			
							6,00	41,74	250,44
01.04.05	ud INOD.T.BAJO COMPL. S.NORMAL BLA.								
	Inodoro de porcelana vitrificada blanco, de tanque bajo, serie normal colocado mediante tacos y tornillos al solado, incluso sellado con silicona, y compuesto por: taza, tanque bajo con tapa y mecanismos y asiento con tapa lacados, con bisagras de acero, instalado, incluso con llave de escuadra de 1/2" cromada y latiguillo flexible de 20 cm. y de 1/2", funcionando.								
	Planta 1	4				4,00			
							4,00	133,42	533,68
01.04.06	ud LAV. MURAL ACERO INOX								
	Lavabo de porcelana vitrificada en blanco, de 65x51 cm. colocado con pedestal y con anclajes a la pared, con grifería monomando cromado, con rompechorros, incluso válvula de desagüe de 32 mm., llaves de escuadra de 1/2" cromadas, y latiguillos flexibles de 20 cm. y de 1/2", instalado y funcionando.								
	Planta 1	1				1,00			
							1,00	730,81	730,81
01.04.07	Ud URINARIO MINI DE ROCA								
	Ud. Urinario de Roca modelo Mini o similar con Fluxor modelo Aqualine de 1/2" ó similar, totalmente instalado.								

# PRESUPUESTO Y MEDICIONES

## OBRAS DE REPARACIÓN, CONSERVACIÓN Y MEJORA

CÓDIGO	RESUMEN	UDS	LONGITUD	ANCHURA	ALTURA	PARCIALES	CANTIDAD	PRECIO	IMPORTE
		2				2,00			
							2,00	178,91	357,82
01.04.08	MI BAJANTE EVAC. PVC 125 mm. SERIE B MI. Tubería de PVC de 125 mm. serie B color gris, UNE 53.114 ISO-DIS-3633 para evacuación interior de aguas calientes y residuales, i/codos, tes y demás accesorios, totalmente instalada según CTE/ DB-HS 5 evacuación de aguas.								
	Baja-Techo 1ª	2			3,00	6,00			
							6,00	10,29	61,74
<b>TOTAL SUBCAPÍTULO 01.04 INST. FONTANERIA AP. ....</b>									<b>2.610,79</b>
<b>SUBCAPÍTULO 01.05 INST. ELECTRICA</b>									
01.05.01	Ud REFORMA INSTAL. ELÉCTRICA Ud. de reforma de la instalación eléctrica, incluyendo la demolición de la instalación eléctrica actual (mecanismos, hilos, etc.), y la parte de red general correspondiente, i/acopio de elementos y material aprovechable, transporte de escombros . Y una vez ejecutadas las obras de albañilería será ejecutada la nueva instalación eléctrica, emergencias, pantallas en techo y tomas para secamanos, finalizado y puesto en funcionamiento.								
		1				1,00			
							1,00	270,00	270,00
01.05.02	Ud EMERGEN. ZEMPER DIANA FDM6252C 250 LÚM. Ud. Bloque autónomo de emergencia IP42 IK 04, modelo ZEMPER serie Diana FDM6252C, de superficie o empotrado, de 250 Lúm. con lámpara de emergencia 6W G5. Fácil instalación mediante preplaca adaptable a caja universal. Conjunto de accesorios de empotrar en pared o techo, Caja Estanca IP44 y Caja Estanca IP65, con difusor opal o transparente. Sistema de Señalización direccional, indicador de carga y funcionamiento mediante led verde. Autonomía 1 hora. Equipado con batería Ni-Cd estanca de alta temperatura. Conexión para telemando. Construido según normas UNE 20-392-93 y UNE-EN 60598-2-22. Etiqueta de señalización, replanteo, montaje, pequeño material y conexionado.								
		2				2,00			
							2,00	48,82	97,64
01.05.03	Ud PANT. ESTANCA LED Ud. Pantalla estanca, (instalación en talleres, almacenes...etc) de superficie o colgar, de 2x58 w SYL-PROOF de SYLVANIA, con protección IP 65 clase I, con reflector de aluminio de alto rendimiento, anclaje chapa galvanizada con tornillos incorporados o sistema colgado, electrificación con: reactancia, regleta de conexión, portalámparas, cebadores, i/lámparas fluorescentes trifosfora (alto rendimiento), replanteo, pequeño material y conexionado.								
		4				4,00			
							4,00	53,82	215,28
01.05.04	Ud. ROZA FÁBR. LAD. MAC. C/ROZ. ELÉC. MI. Apertura de rozas de 7x5 cm. en fábrica de ladrillo macizo o fábrica compacta, con rozadora eléctrica, i/replanteo, retirada de escombros a pie de carga y p.p de costes indirectos.								
		1				1,00			
							1,00	3,58	3,58
<b>TOTAL SUBCAPÍTULO 01.05 INST. ELECTRICA.....</b>									<b>586,50</b>

# PRESUPUESTO Y MEDICIONES

## OBRAS DE REPARACIÓN, CONSERVACIÓN Y MEJORA

CÓDIGO	RESUMEN	UDS	LONGITUD	ANCHURA	ALTURA	PARCIALES	CANTIDAD	PRECIO	IMPORTE
<b>SUBCAPÍTULO 01.06 PINTURAS Y MOBILIARIO</b>									
01.06.01	<b>M2 LIJADO DE PARAMENTOS</b>								
	M2. Lijado de paramentos verticales y horizontales, para posterior tratamiento de pintura.								
	T. planta baja	1	2,00	2,00		4,00			
	T. 1ª	1	20,00			20,00			
							24,00	0,26	6,24
01.06.02	<b>m2 PINT.PLÁST. COLOR EXT-INT ANTIMOHO</b>								
	Pintura plástica blanca mate-sedoso tipo Mate uno, exterior o interior, para zonas húmedas, aditivos fungicidas antibacterias.								
	F. techo Baja	1	2,00	2,00		4,00			
	techo 1ª	1	20,00			20,00			
							24,00	7,62	182,88
01.06.03	<b>m2 ESMALTE MATE S/MADERA</b>								
	Pintura al esmalte mate sobre carpintería de madera, lijado, imprimación, plastecido, mano de fondo y acabado con una mano de esmalte.								
		2	0,80		2,10	3,36			
							3,36	14,40	48,38
01.06.04	<b>ud DISPENSADOR TOALLAS PAPEL C/Z A.INOX</b>								
	Suministro y colocación de dispensador de toalla de papel plegada C/Z con carcasa de acero inoxidable AISI-304, colocado mediante anclajes de fijación a la pared, y instalado.								
		2				2,00			
							2,00	48,74	97,48
01.06.05	<b>ud PORTARROLLOS ACERO INOX.</b>								
	Portarrollos de acero inoxidable c/tapa 18/10 modulo simple de 14,5x 10,5 cm. Instalado con tacos a la pared.								
		4				4,00			
							4,00	22,35	89,40
<b>TOTAL SUBCAPÍTULO 01.06 PINTURAS Y MOBILIARIO .....</b>									<b>424,38</b>
<b>SUBCAPÍTULO 01.07 SEGURIDAD Y SALUD</b>									
01.07.01	<b>ud SEGURIDAD Y SALUD</b>								
	Presupuesto correspondiente a las medidas de seguridad y salud a doptar en obra incluyendo p.p. de elementos de protección colectiva e individual, materiales, equipos y demás elementos necesarios para la correcta realización de los trabajos.								
		1				1,00			
							1,00	250,00	250,00
<b>TOTAL SUBCAPÍTULO 01.07 SEGURIDAD Y SALUD.....</b>									<b>250,00</b>
<b>TOTAL CAPÍTULO 01 GONZALEZ ALVAREZ.....</b>									<b>9.950,12</b>

# PRESUPUESTO Y MEDICIONES

## OBRAS DE REPARACIÓN, CONSERVACIÓN Y MEJORA

CÓDIGO	RESUMEN	UDS	LONGITUD	ANCHURA	ALTURA	PARCIALES	CANTIDAD	PRECIO	IMPORTE
<b>CAPÍTULO 02 GESTIÓN DE RESIDUOS</b>									
02.01	M3 GESTION DE RESIDUOS								
	UD. Gestión de residuos procedentes de la obra por gestor autorizado, Incliso porte hasta planta de tratamiento de residuos y aprobe del certificado de valoración y gestión								
	Glz. Alvarez	1	20,00	1,00	1,20	24,00			
		1	48,00			48,00			
							72,00	8,96	645,12
	<b>TOTAL CAPÍTULO 02 GESTIÓN DE RESIDUOS</b>								<b>645,12</b>
	<b>TOTAL</b>								<b>10.595,24</b>



# RESUMEN DE PRESUPUESTO

## OBRAS DE REPARACIÓN, CONSERVACIÓN Y MEJORA

CAPITULO	RESUMEN	EUROS
1	GONZALEZ ALVAREZ.....	9.950,12
2	GESTIÓN DE RESIDUOS.....	645,12
	<b>PRESUPUESTO DE EJECUCIÓN MATERIAL</b>	<b>10.595,24</b>
	13,00% Gastos generales.....	1.377,38
	6,00% Beneficio Industrial.....	635,71
	<b>SUMA DE G.G. y B.I.</b>	<b>2.013,09</b>
	21,00% I.V.A. ....	2.647,75
	<b>PRESUPUESTO DE EJECUCIÓN POR CONTRATA</b>	<b>15.256,08</b>
	<b>TOTAL PRESUPUESTO GENERAL</b>	<b>15.256,08</b>

Asciende el presupuesto a la expresada cantidad de QUINCE MIL DOSCIENTOS CINCUENTA Y SEIS EUROS con OCHO CÉNTIMOS

ASTORGA, a julio 2018.

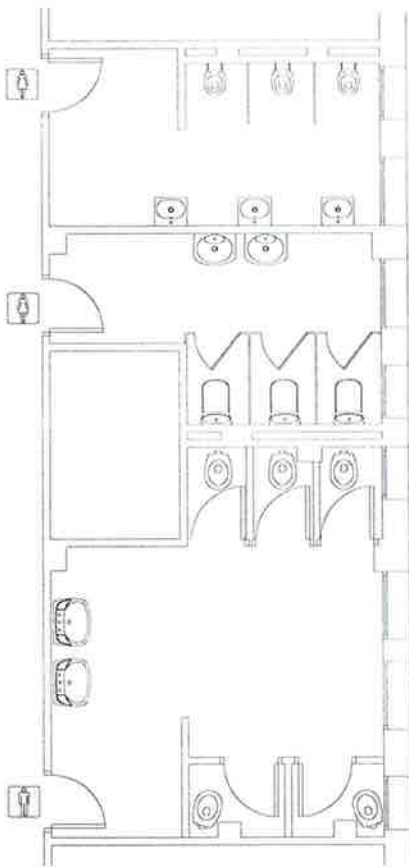
Maura Vega Durán

Arquitecto Técnico

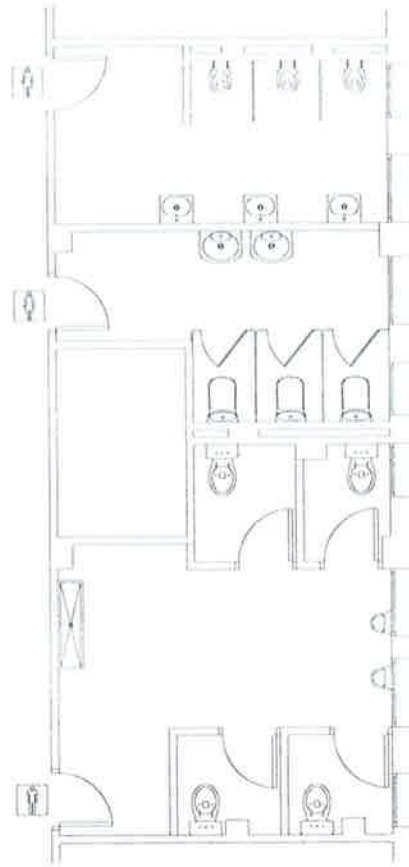
REPARACIÓN CONSERVACIÓN Y MEJORA

**PLANOS**

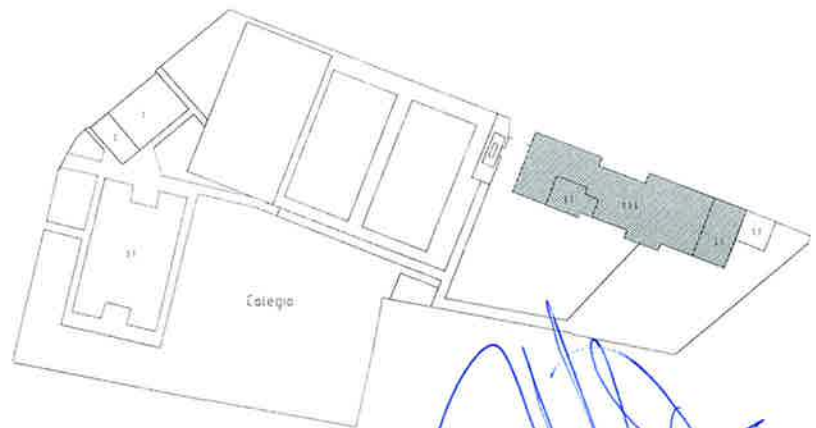




PLANTA. ESTADO ACTUAL.



PLANTA. ESTADO REFORMADO



Ayuntamiento de Astorga - Oficina Técnica Municipal  
 Memoria Valorada para la reforma de los aseos  
 de la planta 1ª del C.E.I.P Ángel González Álvarez  
 Plano nº 2. Estado actual y reformado

E: 1/100

Cotas en m

El Arquitecto Técnico: Maura Vega Durán