



Astorga, 18 de mayo de 2018  
EL SECRETARIO GENERAL

Fdo. D. Manuel Alija Rodríguez

**REVISIÓN PGOU ASTORGA**  
**DOCUMENTO PARA LA APROBACIÓN INICIAL**  
**5. CATÁLOGO**

## FICHAS DEL CATÁLOGO ARQUITECTÓNICO: VALDEVIEJAS

Valdeviejas					
Nº FICHA			NOMBRE	CATASTRO	DIRECCIÓN POSTAL
VV	001	PI	Ermita Ecce Homo	0049902QH4004N	Calle Real nº 42
VV	002	PA	CRUZ	NO PROCEDE	Junto a la ermita del Ecce Homo
VV	003	PA	Iglesia de San Verísimo	0049902QH4004N	Calle Real nº42-46
VV	004	PA	Fuente-lavadero	En parcela 24009A1130512	Polígono 113 Parcela 5120

DILIGENCIA para hacer constar que la presente documentación, relativa a la Revisión del PGOU de Astorga, fue aprobada inicialmente en sesión plenaria del Ayuntamiento de dicha ciudad, de fecha 17.05.2018.



Astorga, 18 de mayo de 2018

EL SECRETARIO GENERAL

Fdo. D. Manuel Alija Rodríguez



Astorga, 18 de mayo de 2018

EL SECRETARIO GENERAL

Fdo. D. Manuel Alija Rodríguez

**REVISIÓN PGOU ASTORGA**  
**DOCUMENTO PARA LA APROBACIÓN INICIAL**  
**5. CATÁLOGO**

**Ficha del elemento VV-001-PI (hoja 1 de 4)**

**DATOS IDENTIFICATIVOS**

**Denominación:** Ermita Ecce Homo

**Caracterización tipológica:** Ermita

**Ubicación:** Calle Real nº 42 Valdeviejas

**Uso actual:** Religioso

**Referencia catastral:** 0049902QH4004N

**Superficie de la parcela (medida sobre plano):** 369 m<sup>2</sup>

**Titular catastral:** Privado. Obispado de Astorga

**Superficie construida aprox. (medida sobre plano):** 157 m<sup>2</sup>

**Datación:** S.XVI

**BIC:** Situada en el Camino de Santiago

**Estado de conservación:** Bueno

**Referencias bibliográficas:** No

**LOCALIZACIÓN**



Escala 1/15.000



Escala 1/1.000

**IDENTIFICACIÓN FOTOGRÁFICA**



Imagen 1. Fuente: Oficina Técnica Municipal (2011)



Imagen 2. Fuente: Oficina Técnica Municipal (2011)



Astorga, 18 de mayo de 2018

EL SECRETARIO GENERAL

Fdo. D. Manuel Alija Rodríguez

**REVISIÓN PGOU ASTORGA**  
**DOCUMENTO PARA LA APROBACIÓN INICIAL**  
**5. CATÁLOGO**

**Ficha del elemento VV-001-PI (hoja 2 de 4)**

**DESCRIPCIÓN**

Ermita de planta rectangular y una sola nave, rematada por torre campanario en la fachada principal. Al pie del Camino de Santiago, presenta pozo y fuente junto a la entrada. Materiales a base de mampostería vista y enfoscada a tramos. Originalmente fue devota de San Pedro cambiando después a San Verisimo. Albergaba en su interior un hermoso retablo del siglo XVI, hoy en día en la Catedral de Astorga.

Está incluida dentro de la zona de protección del Camino de Santiago, siendo determinantes sus valores tipológicos, de antigüedad e identidad para el municipio de Astorga tan íntimamente ligado al Camino.

**DETALLE DEL PLANO DE CATÁLOGO**



Escala 1/1.000

**DETERMINACIONES Y CRITERIOS** (Ver esquema gráfico de actuaciones constructivas por cuerpos de edificación)

**Clasificación del suelo:** Suelo Urbano Consolidado

**Calificación urbanística:** Ordenanza R5 "Residencial tradicional núcleos rurales"

**Determinaciones sobre agregaciones, segregaciones o divisiones:**

No se permiten, salvo en los casos excepcionales señalados en la ventana gráfica de ordenación por cuerpos.

**Determinaciones sobre usos:**

Religioso

**Determinaciones sobre tipos de obras de edificación:**

Según determinaciones de la Normativa de Catálogo (Sección 2º del Capítulo 1), en el cuerpo (1) protegido.

**Determinaciones sobre superficie construible máxima autorizable:**

Para el cuerpo protegido (1) y espacio libre protegido la existente.

**Determinaciones sobre ocupación máxima autorizable de la parcela por la edificación:**

Para el cuerpo protegido (1) y espacio libre protegido la existente.

**Determinaciones sobre alturas y número de plantas máximas autorizables:**

Para el cuerpo protegido (1) la existente.

**Categoría de protección:** Integral

**Normativa sectorial aplicable:** No procede

**Criterios sobre actuaciones de tipo constructivo en el elemento:** Su espacio libre circundante deberá reservarse como espacio libre público con materiales, estilos de mobiliario urbano y diseño exterior que no distorsionen la imagen del conjunto.

**Criterios sobre componentes o elementos específicos a preservar:** Construcción representativa del municipio, con un papel fundamental en el recorrido del Camino de Santiago a lo largo del mismo.

**Criterios sobre componentes o elementos específicos a eliminar:** No tiene.





Astorga, 18 de mayo de 2018  
EL SECRETARIO GENERAL

Fdo. D. Manuel Alija Rodríguez

**REVISIÓN PGOU ASTORGA**  
**DOCUMENTO PARA LA APROBACIÓN INICIAL**  
**5. CATÁLOGO**

**ANEJO GRÁFICO**



Imagen 1. Fuente: Oficina Técnica Municipal (2011)



Imagen 4. Fuente: Oficina Técnica Municipal (2013)



Imagen 5. Fuente: Oficina Técnica Municipal (2012)



Imagen 6. Fuente: Oficina Técnica Municipal (2013)



Imagen 7. Fuente: Oficina Técnica Municipal (2013)



Imagen 8. Fuente: Oficina Técnica Municipal (2013)



Astorga, 18 de mayo de 2018  
EL SECRETARIO GENERAL

**REVISIÓN PGOU ASTORGA**  
**DOCUMENTO PARA LA APROBACIÓN INICIAL**  
**5. CATÁLOGO**

**Ficha del elemento VV-001-PI (hoja 4 de 4)**

**DETERMINACIONES SOBRE ACTUACIONES CONSTRUCTIVAS POR CUERPOS DE EDIFICACIÓN**



**LÍMITES Y ALINEACIONES**

- Límite de inmueble incluido en el Catálogo
- Límite de clase de suelo
- Alineación exterior coincidente con elementos fijos existentes
- Límite de espacio libre público
- Límite entre zonas de ordenanza colindantes
- Alineación interior (afecta a todas las plantas incluidas las de sótano)
- Parcelación autorizable
- Fachada protegida

**ÁMBITOS DE CLASIFICACIÓN DEL SUELO**

- |  |   |
|--|---|
| <b>SU-NC</b> Suelo urbano no consolidado               | <b>SR-PI</b> Suelo rústico con protección de infraestructuras                             |
| <b>SU-R</b> Suelo urbanizable                          | <b>SR-PC-ch</b> Suelo rústico con protección cultural subcategoría "conjunto histórico"   |
| <b>SR-C-a</b> Suelo rústico común tipo "a"             | <b>SR-PN</b> Suelo rústico con protección natural   |
| <b>SR-C-b</b> Suelo rústico común tipo "b"             | <b>SR-PE</b> Suelo rústico con protección especial  |
| <b>SR-EU</b> Suelo rústico de entorno urbano           | <b>SR-PC-aq</b> Suelo rústico con protección cultural subcategoría "bienes arqueológicos" |
| <b>SR-PA</b> Suelo rústico con protección agropecuaria |   |

**PROTECCIÓN**

- Protección Integral
- Protección Estructural
- Protección Ambiental
- Espacio Libre Privado Obligatorio
- Zona no edificada no protegida (susceptible de edificar)
- Cuerpo no protegido
- Cuerpo fuera de ordenación (Normativa: Tít.1, Cap.1.4)
- Número de cuerpo
- Número máximo de plantas

**ÁMBITOS DE CALIFICACIÓN DEL SUELO**

- |                                   |                         |
|-----------------------------------|-------------------------|
| <b>R1</b> Residencial 1           | <b>R2</b> Residencial 2 |
| <b>R3</b> Residencial 3           | <b>R4</b> Residencial 4 |
| <b>R5</b> Residencial 5           |                         |
| <b>I1</b> Industrial 1            | <b>I2</b> Industrial 2  |
| <b>Comercial</b>                  |                         |
| <b>(sin trama) Viario Público</b> |                         |
| <b>EL1</b> Espacio libre público  |                         |



Astorga, 18 de mayo de 2018

EL SECRETARIO GENERAL

Fdo. D. Manuel Alija Rodríguez

**REVISIÓN PGOU ASTORGA**  
**DOCUMENTO PARA LA APROBACIÓN INICIAL**  
**5. CATÁLOGO**

**Ficha del elemento VV-002-PA (hoja 1 de 4)**

**DATOS IDENTIFICATIVOS**

**Denominación:** Cruz

**Caracterización tipológica:** Singular

**Ubicación:** Junto a la ermita del Ecce Homo

**Uso actual:** Religioso

**Referencia catastral:** No procede

**Superficie de la parcela (medida sobre plano):** 2 m<sup>2</sup>

**Titular catastral:** Privado

**Superficie construida aprox. (medida sobre plano):** 2 m<sup>2</sup>

**Datación:** Anterior a 1900

**BIC:** No

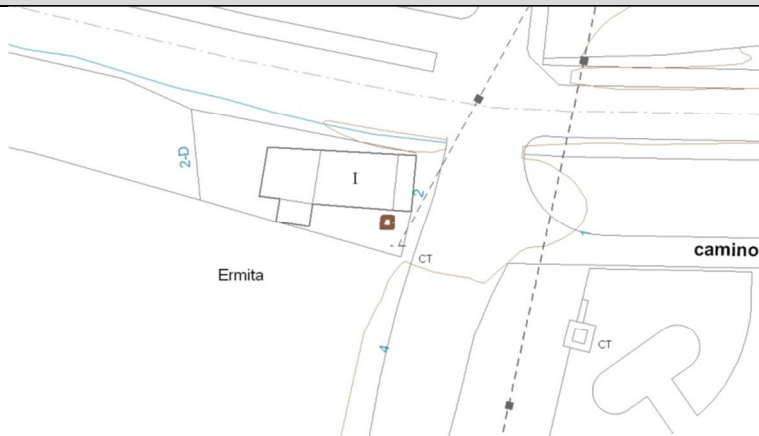
**Estado de conservación:** Bueno

**Referencias bibliográficas:** No

**LOCALIZACIÓN**



Escala 1/15.000



Escala 1/1.000

**IDENTIFICACIÓN FOTOGRÁFICA**



Imagen 1. Fuente: Elaboración propia (2013)



Imagen 2. Fuente: Oficina Técnica Municipal (2011)





Astorga, 18 de mayo de 2018

EL SECRETARIO GENERAL

Fdo. D. Manuel Alija Rodríguez

**REVISIÓN PGOU ASTORGA**  
**DOCUMENTO PARA LA APROBACIÓN INICIAL**  
**5. CATÁLOGO**

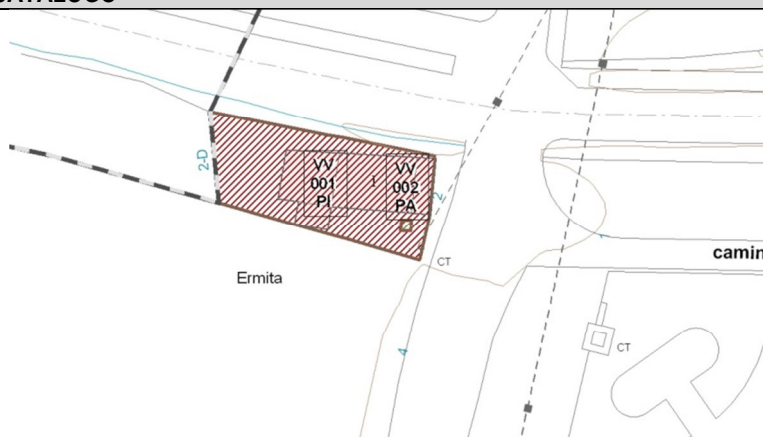
**Ficha del elemento VV-002-PA (hoja 2 de 4)**

**DESCRIPCIÓN**

Cruz de piedra sobre basa del mismo material, situada frente a la fachada sur de la ermita.

Se valora para su catalogación la singularidad del elemento y su localización significativa en el recorrido del Camino de Santiago a su paso por el municipio de Astorga.

**DETALLE DEL PLANO DE CATÁLOGO**



Escala 1/1.000

**DETERMINACIONES Y CRITERIOS** (Ver esquema gráfico de actuaciones constructivas por cuerpos de edificación)

**Clasificación del suelo:** Suelo Urbano Consolidado

**Calificación urbanística:** Ordenanza R5 "Residencial tradicional núcleos rurales"

**Categoría de protección:** Ambiental

**Normativa sectorial aplicable:** No procede

**Determinaciones sobre agregaciones, segregaciones o divisiones:**

No se permiten, salvo en los casos excepcionales señalados en la ventana gráfica de ordenación por cuerpos.

**Criterios sobre actuaciones de tipo constructivo en el elemento:** Conservación de la tipología original en su configuración actual.

**Determinaciones sobre usos:**

Según el régimen general de usos de la ordenanza.

**Criterios sobre componentes o elementos específicos a preservar:** Reparación y limpieza del elemento. Se mantendrá la localización del elemento.

**Tipos de obras de edificación:**

Según determinaciones de la Normativa de Catálogo (Sección 2º del Capítulo 1.

**Determinaciones sobre superficie construible máxima autorizable:**

-

**Criterios sobre componentes o elementos específicos a eliminar:** No tiene.

**Determinaciones sobre ocupación máxima autorizable de la parcela por la edificación:**

-

**Determinaciones sobre alturas y número de plantas máximas autorizables:**

-



Astorga, 18 de mayo de 2018  
EL SECRETARIO GENERAL

Fdo. D. Manuel Alija Rodríguez

**REVISIÓN PGOU ASTORGA**  
**DOCUMENTO PARA LA APROBACIÓN INICIAL**  
**5. CATÁLOGO**

**Ficha del elemento VV-002-PA (hoja 3 de 4)**

**ANEJO GRÁFICO**



Imagen 3. Fuente: Elaboración propia (2013)



Astorga, 18 de mayo de 2018

EL SECRETARIO GENERAL

Fdo. D. Manuel Alija Rodríguez

## REVISIÓN PGOU ASTORGA

### DOCUMENTO PARA LA APROBACIÓN INICIAL

#### 5. CATÁLOGO

## Ficha del elemento VV-002-PA (hoja 4 de 4)

### DETERMINACIONES SOBRE ACTUACIONES CONSTRUCTIVAS POR CUERPOS DE EDIFICACIÓN



#### LÍMITES Y ALINEACIONES

- Limite de inmueble incluido en el Catálogo
- Limite de clase de suelo
- Alineación exterior coincidente con elementos fijos existentes
- Limite de espacio libre público
- Limite entre zonas de ordenanza colindantes
- Alineación interior (afecta a todas las plantas incluidas las de sótano)
- Parcelación autorizable
- Fachada protegida

#### ÁMBITOS DE CLASIFICACIÓN DEL SUELO

- |   |   |
|---|---|
| Suelo urbano no consolidado               | Suelo rústico con protección de infraestructuras                          |
| Suelo urbanizable                         | Suelo rústico con protección cultural subcategoría "conjunto histórico"   |
| Suelo rústico común tipo "a"              | Suelo rústico con protección natural                                      |
| Suelo rústico común tipo "b"              | Suelo rústico con protección especial                                     |
| Suelo rústico de entorno urbano           | Suelo rústico con protección cultural subcategoría "bienes arqueológicos" |
| Suelo rústico con protección agropecuaria |   |

#### PROTECCIÓN

- Protección Integral
- Protección Estructural
- Protección Ambiental
- Espacio Libre Privado Obligatorio
- Zona no edificada no protegida (susceptible de edificar)
- Cuerpo no protegido
- Cuerpo fuera de ordenación (Normativa: Tit.1, Cap.1.4)
- Número de cuerpo  
Número máximo de plantas

#### ÁMBITOS DE CALIFICACIÓN DEL SUELO

- |                            |               |
|----------------------------|---------------|
| Residencial 1              | Residencial 2 |
| Residencial 3              | Residencial 4 |
| Residencial 5              |               |
| Industrial 1               | Industrial 2  |
| Comercial                  |               |
| (sin trama) Viario Público |               |
| Espacio libre público      |               |



Astorga, 18 de mayo de 2018

EL SECRETARIO GENERAL

Fdo. D. Manuel Alija Rodríguez

**REVISIÓN PGOU ASTORGA**  
**DOCUMENTO PARA LA APROBACIÓN INICIAL**  
**5. CATÁLOGO**

**Ficha del elemento VV-003-PA (hoja 1 de 4)**

**DATOS IDENTIFICATIVOS**

**Denominación:** Iglesia de San Verísimo

**Caracterización tipológica:** Edificación religiosa

**Ubicación:** Calle Real nº42-46, Valdeviejas

**Uso actual:** Iglesia

**Referencia catastral:** 0049902QH4004N

**Superficie de la parcela (medida sobre plano):** 629 m<sup>2</sup>

**Titular catastral:** Privado. Obispado de Astorga.

**Superficie construida aprox. (medida sobre plano):** 272 m<sup>2</sup>

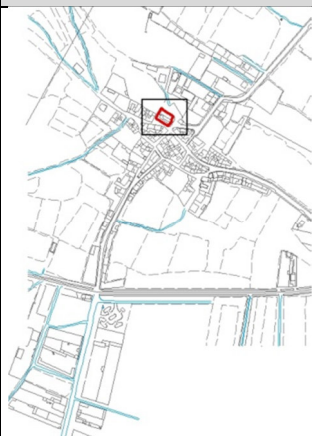
**Datación:** S.XVIII

**BIC:** No

**Estado de conservación:** Bueno

**Referencias bibliográficas:** No

**LOCALIZACIÓN**



Escala 1/15.000



Escala 1/1.000

**IDENTIFICACIÓN FOTOGRÁFICA**



Imagen 1. Fuente: Oficina Técnica Municipal (2013)



Imagen 2. Fuente: Oficina Técnica Municipal (2011)





Astorga, 18 de mayo de 2018

EL SECRETARIO GENERAL

Fdo. D. Manuel Alija Rodríguez

**REVISIÓN PGOU ASTORGA**  
**DOCUMENTO PARA LA APROBACIÓN INICIAL**  
**5. CATÁLOGO**

**Ficha del elemento VV-003-PA (hoja 2 de 4)**

**DESCRIPCIÓN**

Iglesia del siglo XVIII, con planta de cruz latina y una sola nave. Se encuentra muy modificada respecto a la edificación original, si bien todavía se conservan ciertos elementos como la espadaña. En la década de los 60 se destruyó la cubierta de madera y teja sustituyéndola por otra con estructura de hormigón y cobertura de piezas de pizarra. Asimismo se alteró la configuración volumétrica, eliminando los brazos del crucero e igualando las alturas. Se destruyó el arco y las pilastras y se construyeron unos ventanales con celosías y vidrios de colores. Actualmente está bastante deteriorada, sobre todo en lo referente a los muros interiores agrietados. Existe un proyecto de restauración integral a la espera de disponibilidad presupuestaria. La primera fase del mismo está previsto que sea asumida por la iniciativa popular.

Se valora para su catalogación su antigüedad y tipología original, así como el valor de identidad para el propio núcleo de Valdeviejas.

**DETALLE DEL PLANO DE CATÁLOGO**



**DETERMINACIONES Y CRITERIOS** (Ver esquema gráfico de actuaciones constructivas por cuerpos de edificación)

**Clasificación del suelo:** Suelo Urbano Consolidado

**Calificación urbanística:** Ordenanza R5 "Residencial tradicional núcleos rurales"

**Categoría de protección:** Ambiental (2)  
Integral (1)

**Normativa sectorial aplicable:** No procede

**Determinaciones sobre agregaciones, segregaciones o divisiones:**

No se permiten, salvo en los casos excepcionales señalados en la ventana gráfica de ordenación por cuerpos.

**Usos:**

Religioso

**Determinaciones sobre tipos de obras de edificación:**

Según determinaciones de la Normativa de Catálogo (Sección 2º del Capítulo 1), en los cuerpos (1 y 2) protegidos.

**Determinaciones sobre superficie construible máxima autorizable:**

Para los cuerpos protegidos (1 y 2) y espacio libre protegido la existente.

**Determinaciones sobre ocupación máxima autorizable de la parcela por la edificación:**

Para los cuerpos protegidos (1 y 2) y espacio libre protegido la existente.

**Determinaciones sobre alturas y número de plantas máximas autorizables:**

Para los cuerpos protegidos (1 y 2) y espacio libre protegido la existente.

**Criterios sobre actuaciones de tipo constructivo en el elemento:** Se asumen las intervenciones realizadas si bien las nuevas deberán atender a la situación original de la edificación, restituyéndola en la medida de lo posible, con un proyecto unitario de acuerdo con la planimetría existente.

**Criterios sobre componentes o elementos específicos a preservar:** Construcción representativa del núcleo, con un papel fundamental en la estructura urbana del mismo.

**Criterios sobre componentes o elementos específicos a eliminar:** No tiene.



Astorga, 18 de mayo de 2018  
EL SECRETARIO GENERAL

Fdo. D. Manuel Alija Rodríguez

**REVISIÓN PGOU ASTORGA**  
**DOCUMENTO PARA LA APROBACIÓN INICIAL**  
**5. CATÁLOGO**

**Ficha del elemento VV-003-PA (hoja 3 de 4)**

**ANEJO GRÁFICO**



Imagen 1. Fuente: Oficina Técnica Municipal (2013)



Imagen 4. Fuente: Oficina Técnica Municipal (2013)



Imagen 5. Fuente: Oficina Técnica Municipal (2013)

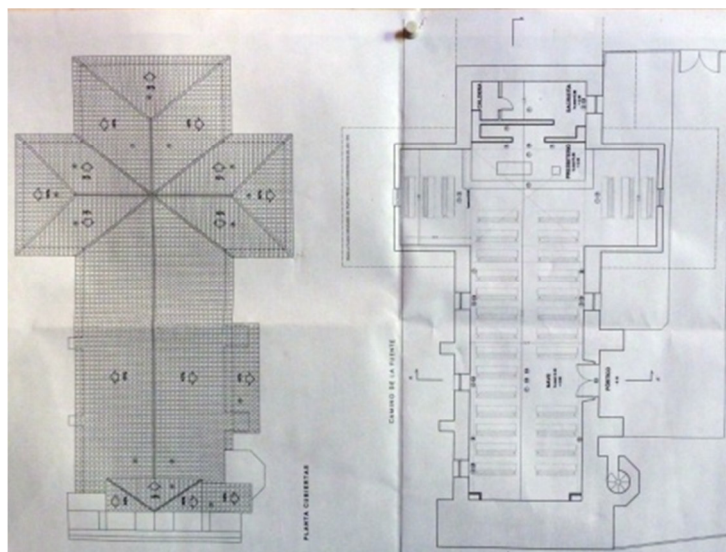


Imagen 6. Fuente: Oficina Técnica Municipal (2013)







Astorga, 18 de mayo de 2018

EL SECRETARIO GENERAL

Fdo. D. Manuel Alija Rodríguez

**REVISIÓN PGOU ASTORGA**  
**DOCUMENTO PARA LA APROBACIÓN INICIAL**  
**5. CATÁLOGO**

**Ficha del elemento VV-004-PA (hoja 1 de 4)**

**DATOS IDENTIFICATIVOS**

**Denominación:** Fuente-lavadero

**Caracterización tipológica:** Singular

**Ubicación:** Polígono 113 Parcela 5120. Valdeviejas.

**Uso actual:** Fuente

**Referencia catastral:** En parcela 24009A1130512

**Superficie de la parcela (medida sobre plano):** 9 m<sup>2</sup>

**Titular catastral:** Privado

**Superficie construida (medida sobre plano):** 9 m<sup>2</sup>

**Datación:** Anterior a 1900

**BIC:** No

**Estado de conservación:** Bueno

**Referencias bibliográficas:** No

**LOCALIZACIÓN**



Escala 1/15.000



Escala 1/1.000

**IDENTIFICACIÓN FOTOGRÁFICA**



Imagen 1. Fuente: Oficina Técnica Municipal (2012)



Imagen 2. Fuente: Oficina Técnica Municipal (2011)



Astorga, 18 de mayo de 2018

EL SECRETARIO GENERAL

Fdo. D. Manuel Alija Rodríguez

**REVISIÓN PGOU ASTORGA**  
**DOCUMENTO PARA LA APROBACIÓN INICIAL**  
**5. CATÁLOGO**

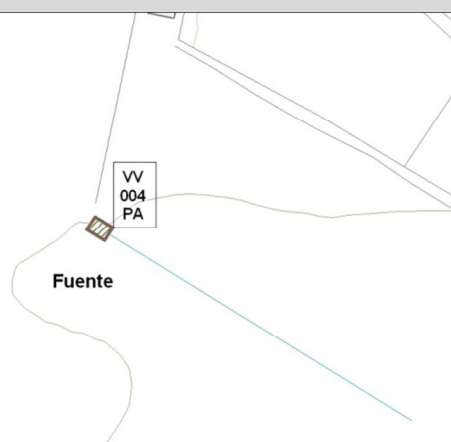
**Ficha del elemento VV-004-PA (hoja 2 de 4)**

**DESCRIPCIÓN**

Pozo incluido en un cuerpo cuadrado de muro mixto de mampostería y sillares con acceso en uno de los laterales abierto con arco de medio punto rebajado. La protección del acceso se confía a una cancela de rejería de forja.

Se valora para su catalogación la antigüedad y singularidad del elemento, así como su funcionalidad en la "historia urbana" de Valdevejas.

**DETALLE DEL PLANO DE CATÁLOGO**



Escala 1/1.000

**DETERMINACIONES Y CRITERIOS** (Ver esquema gráfico de actuaciones constructivas por cuerpos de edificación)

**Clasificación del suelo:** Suelo Rústico

**Calificación urbanística:** -

**Determinaciones sobre agregaciones, segregaciones o divisiones:**

No se permiten, salvo en los casos excepcionales señalados en la ventana gráfica de ordenación por cuerpos.

**Determinaciones sobre usos:**

Según el régimen general de usos de la ordenanza.

**Tipos de obras de edificación:**

Según determinaciones de la Normativa de Catálogo (Sección 2º del Capítulo 1), en el cuerpo (1) protegido.

**Determinaciones sobre superficie construible máxima autorizable:**

Para los cuerpos protegidos (1) la existente.

**Determinaciones sobre ocupación máxima autorizable de la parcela por la edificación:**

Para los cuerpos protegidos (1) la existente.

**Determinaciones sobre alturas y número de plantas máximas autorizables:**

Para los cuerpos protegidos (1) la existente.

**Categoría de protección:** Ambiental

**Normativa sectorial aplicable:** No procede

**Criterios sobre actuaciones de tipo constructivo en el elemento:** Se mantendrá la condición aislada del elemento y se protegerá el entorno próximo como reserva de espacios libres de uso público, no permitiéndose edificaciones de nueva planta en este ámbito.

**Criterios sobre componentes o elementos específicos a preservar:** Se permiten labores de limpieza y mantenimiento, pero sin que se pierda la relación entre la vegetación circundante y el conjunto que sobresale del suelo.

**Criterios sobre componentes o elementos específicos a eliminar:** No tiene





Astorga, 18 de mayo de 2018  
EL SECRETARIO GENERAL

Fdo. D. Manuel Alija Rodríguez

**REVISIÓN PGOU ASTORGA**  
**DOCUMENTO PARA LA APROBACIÓN INICIAL**  
**5. CATÁLOGO**

**Ficha del elemento VV-004-PA (hoja 3 de 3)**

**ANEJO GRÁFICO**



Imagen 5. Fuente: Oficina Técnica Municipal (2011)



Imagen 4. Fuente: Oficina Técnica Municipal (2011)



Astorga, 18 de mayo de 2018

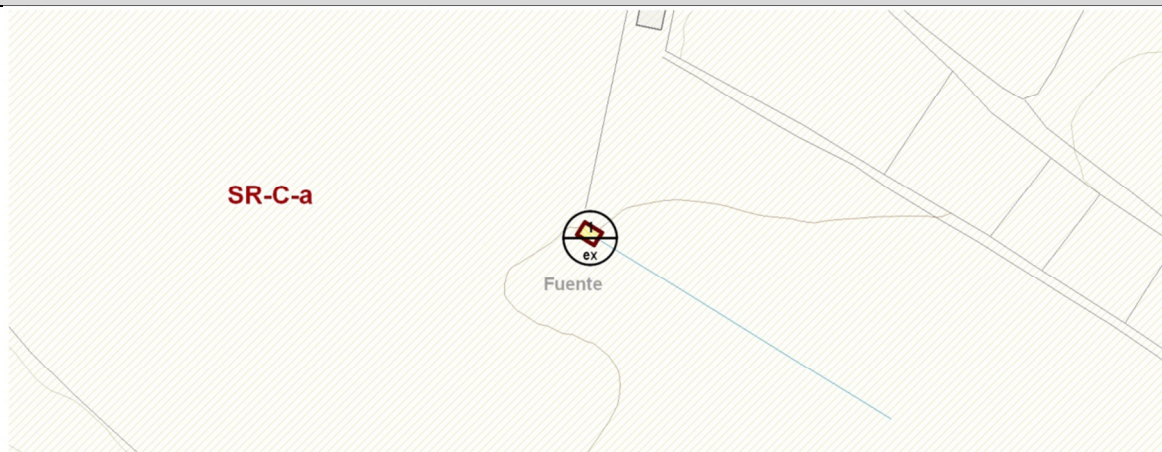
EL SECRETARIO GENERAL

Fdo. D. Manuel Alija Rodríguez

**REVISIÓN PGOU ASTORGA**  
**DOCUMENTO PARA LA APROBACIÓN INICIAL**  
**5. CATÁLOGO**

**Ficha del elemento VV-004-PA (hoja 4 de 4)**

**DETERMINACIONES SOBRE ACTUACIONES CONSTRUCTIVAS POR CUERPOS DE EDIFICACIÓN**



E:1/1000

**LÍMITES Y ALINEACIONES**

	Límite de inmueble incluido en el Catálogo
	Límite de clase de suelo
	Alineación exterior coincidente con elementos fijos existentes
	Límite de espacio libre público
	Límite entre zonas de ordenanza colindantes
	Alineación interior (afecta a todas las plantas incluidas las de sótano)
	Parcelación autorizable
	Fachada protegida

**ÁMBITOS DE CLASIFICACIÓN DEL SUELO**

	Suelo urbano no consolidado		Suelo rústico con protección de infraestructuras
	Suelo urbanizable		Suelo rústico con protección cultural subcategoría "conjunto histórico"
	Suelo rústico común tipo "a"		Suelo rústico con protección natural
	Suelo rústico común tipo "b"		Suelo rústico con protección especial
	Suelo rústico de entorno urbano		Suelo rústico con protección cultural subcategoría "bienes arqueológicos"
	Suelo rústico con protección agropecuaria		

**PROTECCIÓN**

	Protección Integral
	Protección Estructural
	Protección Ambiental
	Espacio Libre Privado Obligatorio
	Zona no edificada no protegida (susceptible de edificar)
	Cuerpo no protegido
	Cuerpo fuera de ordenación (Normativa: Tit.1, Cap.1.4)
	Número de cuerpo
	Número máximo de plantas

**ÁMBITOS DE CALIFICACIÓN DEL SUELO**

	Residencial 1		Residencial 2
	Residencial 3		Residencial 4
	Residencial 5		
	Industrial 1		Industrial 2
	Comercial		
	Viario Público		
	Espacio libre público		





Astorga, 18 de mayo de 2018  
EL SECRETARIO GENERAL

Fdo. D. Manuel Alija Rodríguez

**REVISIÓN PGOU ASTORGA**  
**DOCUMENTO PARA LA APROBACIÓN INICIAL**  
**5. CATÁLOGO**